



## บันทึกข้อความ

ส่วนราชการ งานพัฒนาชุมชน สำนักปลัดเทศบาล เทศบาลตำบลเตราะบอน

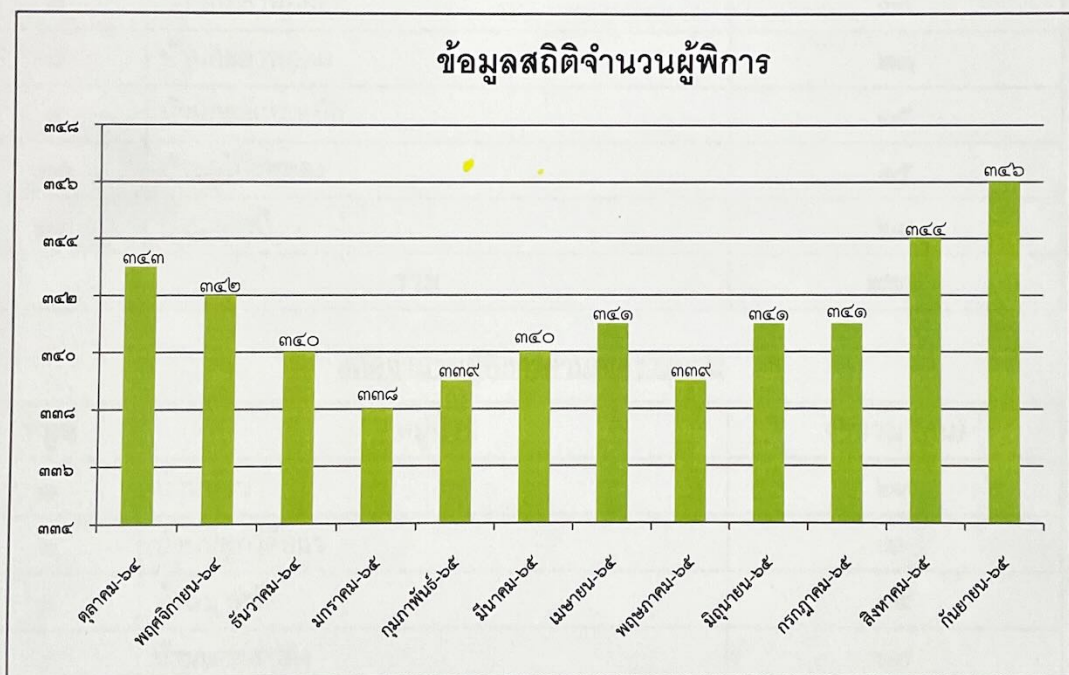
ที่ ปน ๕๓๕๐๑/..... วันที่ ๓๐ เดือน กันยายน พ.ศ. ๒๕๖๕

เรื่อง รายงานฐานข้อมูลผู้พิการของเทศบาลตำบลเตราะบอน ประจำปีงบประมาณ พ.ศ. ๒๕๖๕  
(ตั้งแต่เดือนตุลาคม ๒๕๖๔ - เดือนกันยายน ๒๕๖๕)

เรียน นายกเทศมนตรีตำบลเตราะบอน

ด้วย งานพัฒนาชุมชน สำนักปลัดเทศบาล ได้จัดทำฐานข้อมูลของผู้พิการที่ได้รับเงินเบี้ยความพิการของเทศบาลตำบลเตราะบอน ประจำปีงบประมาณ ๒๕๖๕ (ตั้งแต่เดือนตุลาคม ๒๕๖๔ - เดือนกันยายน ๒๕๖๕) โดยเป็นการจัดทำรายงานเพื่อให้เป็นข้อมูลที่เป็นปัจจุบันและสามารถที่จะตรวจสอบได้

๑. สรุปสถิติข้อมูลผู้พิการของเทศบาลตำบลเตราะบอน  
(ระหว่างเดือนตุลาคม ๒๕๖๔ - เดือนกันยายน ๒๕๖๕)



๒. สถิติจำนวนคนพิการของเทศบาลตำบลเตราะบอน ประกอบด้วย ตำบลเตราะบอน จำนวน ๑๑ หมู่บ้าน และตำบลทุ่งคล้า จำนวน ๕ หมู่บ้าน รวมเป็น ๑๖ หมู่บ้าน (ข้อมูล ณ วันที่ ๓๐ กันยายน ๒๕๖๕)

สถิติจำนวนผู้พิการตำบลเตราะบอน

หมู่ที่	หมู่บ้าน	จำนวน (คน)
๑	บ้านเตราะบอน	๔๘
๒	บ้านกะลุแป	๒๙
๓	บ้านฮูแตกอแล	๑๔
๔	บ้านสือดั่ง	๑๔
๕	บ้านชะเมาสามต้น	๑๔
๖	บ้านบาโงมุลง	๑๗
๗	บ้านกะลาพอออก	๓๘
๘	บ้านกะลาพอดก	๒๓
๙	บ้านกะลุแปเหนือ	๒๕
๑๐	บ้านลูโป๊ะซูลง	๑๕
๑๑	บ้านกะลุปี	๒๙
รวม		๒๖๖

สถิติจำนวนผู้พิการตำบลเตราะบอน

หมู่ที่	หมู่บ้าน	จำนวน (คน)
๑	บ้านหัวนา	๒๓
๒	บ้านปลุกาตือแร	๖
๓	บ้านนาหว้า	๑๕
๔	บ้านเตราะปลิง	๑๗
๕	บ้านพอเหมาะ	๑๙
รวม		๘๐

รวมทั้งสิ้น ๓๔๖ ราย

จึงเรียนมาเพื่อโปรดทราบ

(นายชัยรัตน์ พรหมดวง)  
นักพัฒนาชุมชนชำนาญการ

/ความเห็น...

ความเห็นของหัวหน้าสำนักปลัด

เรียน ปลัดเทศบาล

เพื่อโปรดทราบ

(นางสาวอรชร เฮาบุญ)  
หัวหน้าสำนักปลัดเทศบาล

ความเห็นของปลัดเทศบาล

เรียน นายกเทศมนตรีตำบลเตราะบอน

เพื่อโปรดทราบ

(นายชัยยุทธ หวันแข่ง)  
ปลัดเทศบาลตำบลเตราะบอน

ความเห็นของนายกเทศมนตรีตำบลเตราะบอน

ทราบ

(นายบรอเฮ็ง ดอมะ)  
นายกเทศมนตรีตำบลเตราะบอน

# ฐานข้อมูลผู้พิการของเทศบาลตำบลเตราะบอน

## ประจำปีงบประมาณ พ.ศ. ๒๕๖๕



งานพัฒนาชุมชน สำนักปลัดเทศบาล  
เทศบาลตำบลเตราะบอน อำเภอสายบุรี จังหวัดปัตตานี

**ฐานข้อมูลคนพิการ หมู่ที่ ๑ ตำบลเตราะบอน**  
**ประจำปีงบประมาณ พ.ศ.๒๕๖๕**

ลำดับที่	ชื่อ- สกุล	ที่อยู่		วัน-เดือน-ปีเกิดของ คนพิการ	อายุ (ปี)	ประเภทความพิการ	วันเดือนปี บัตรหมตอายุ	หมายเหตุ
		บ้านเลขที่	หมู่ที่					
๑	นางสาวภาริตา หวังทอง	๕๘/๑	๑	๐๑/๑๐/๒๕๓๙	๒๖	พิการทางการได้ยินหรือสื่อความหมาย	๓ ธ.ค. ๖๑	
๒	นายสากล ปู่เงิน	๗๔	๑	๒๔/๑๐/๒๕๑๗	๔๘	พิการทางการเคลื่อนไหวหรือทางร่างกาย	๒๘ ส.ค. ๖๗	
๓	นายเอิบ หน่อแก้ว	๑๐๗/๑	๑	๑๗/๐๔/๒๕๐๓	๖๒	พิการทางสติปัญญา	๑๑ พ.ย. ๖๙	
๔	นางเลี่ยน ศรีชนะน้อย	๑๔๗	๑	-/-/๒๕๔๐	๗๕	พิการทางการเคลื่อนไหวหรือทางร่างกาย	ตลอดชีพ	
๕	นายชื่นชม พรหมประเสริฐ	๘๓	๑	๓๐/๐๙/๒๕๐๒	๖๓	พิการทางการเคลื่อนไหวหรือทางร่างกาย	๓ ต.ค. ๖๗	
๖	นางสาวถิณ อ่อนแก้ว	๑๕๕	๑	๒๒/๐๒/๒๕๐๓	๖๒	พิการทางการเคลื่อนไหวหรือทางร่างกาย	๔ ก.ค. ๗๓	
๗	นางสาวพัทธนันท์ อักษรวงศ์	๘๒/๑	๑	๑๔/๑๑/๒๕๓๘	๒๗	พิการทางสติปัญญา	๘ พ.ย. ๖๙	
๘	นายสวัสดิ์ สุวรรณวิจิตร	๗๗	๑	๐๒/๐๒/๒๕๔๖	๗๙	พิการทางการเคลื่อนไหวหรือทางร่างกาย	ตลอดชีพ	
๙	นางดี พร้อมจิตร	๑๔๕	๑	๐๑/๑๐/๒๕๗๔	๙๑	พิการทางการเคลื่อนไหวหรือทางร่างกาย	ตลอดชีพ	
๑๐	นางสาวลัษณพร จันทรประดิษฐ์	๑๑๑/๑	๑	๒๓/๐๑/๒๕๒๑	๔๔	พิการทางจิตใจหรือพฤติกรรม	๑๗ มี.ค. ๖๗	
๑๑	นายดำ ศรีชนะน้อย	๑๐๗/๒	๑	๒๘/๑๒/๒๕๑๓	๕๒	พิการทางการได้ยินหรือสื่อความหมาย	๑๒ พ.ค. ๖๗	
๑๒	นายกัมพล สายสุวรรณ	๑๔๔	๑	๒๘/๑๒/๒๕๑๘	๔๗	พิการทางการเคลื่อนไหวหรือทางร่างกาย	๙ ส.ค. ๗๑	

**ฐานข้อมูลคนพิการ หมู่ที่ ๑ ตำบลเตราะบอน**  
**ประจำปีงบประมาณ พ.ศ.๒๕๖๕**

ลำดับที่	ชื่อ- สกุล	ที่อยู่		วัน-เดือน-ปีเกิดของ คนพิการ	อายุ (ปี)	ประเภทความพิการ	วันเดือนปี บัตรหมดอายุ	หมายเหตุ
		บ้านเลขที่	หมู่ที่					
๑๓	นายกิตต์ แซ่อู่ย	๔๐/๑	๑	๐๙/๐๕/๒๕๓๐	๙๕	พิการทางการเคลื่อนไหวหรือทางร่างกาย	ตลอดชีพ	
๑๔	นายพรหม แก้วมณี	๑๓๖	๑	-/-/๒๕๓๗	๘๘	พิการทางการเคลื่อนไหวหรือทางร่างกาย	ตลอดชีพ	
๑๕	นางอ่อน แซ่ไคว้	๑๓๐	๑	๐๑/๐๔/๒๕๓๒	๙๓	พิการทางการได้ยินหรือสื่อความหมาย	ตลอดชีพ	
๑๖	นายน้อม ศรีสุวรรณ	๑๖๗	๑	๐๑/๐๗/๒๕๙๓	๗๒	พิการทางการเคลื่อนไหวหรือทางร่างกาย	ตลอดชีพ	
๑๗	นายเจ๊ะปารี เจอะอาแว	๓๒/๔	๑	๐๑/๐๑/๒๕๙๓	๗๒	พิการทางการเคลื่อนไหวหรือทางร่างกาย	ตลอดชีพ	
๑๘	นางแอ๊ะ คงนวน	๘๒/๑	๑	-/-/๒๕๙๓	๗๒	พิการทางการเห็น	ตลอดชีพ	
๑๙	นางเซาเดาะ สามะ	๓๒/๑๑	๑	๐๘/๐๕/๒๕๐๕	๖๐	พิการทางจิตใจหรือพฤติกรรม	๙ ก.ย. ๖๙	
๒๐	นายถัด บุญศิริ	๑๖๐	๑	๑๖/๐๑/๒๕๘๔	๘๑	พิการทางการได้ยินหรือสื่อความหมาย	ตลอดชีพ	
๒๑	นางสาวแอสาะ ยามิง	๓๒/๒	๑	๐๒/๐๙/๒๕๙๘	๖๗	พิการทางสติปัญญา	ตลอดชีพ	
๒๒	นางอิม นิตยบุรณ	๕๘/๑	๑	๐๒/๐๓/๒๕๓๕	๙๐	พิการทางการได้ยินหรือสื่อความหมาย	ตลอดชีพ	
๒๓	นายพิน ศรีแดง	๑๐๕	๑	๒๖/๐๕/๒๕๐๑	๖๔	พิการทางจิตใจหรือพฤติกรรม	๑๘ พ.ย. ๖๖	
๒๔	นายสุขุม แก้วเอียด	๕๗/๑	๑	๒๘/๑๒/๒๕๐๓	๖๒	พิการทางการเคลื่อนไหวหรือทางร่างกาย	๒๙ พ.ย. ๖๖	

ฐานข้อมูลคนพิการ หมู่ที่ ๑ ตำบลเตราะบอน  
ประจำปีงบประมาณ พ.ศ.๒๕๖๕

ลำดับที่	ชื่อ- สกุล	ที่อยู่		วัน-เดือน-ปีเกิดของ คนพิการ	อายุ (ปี)	ประเภทความพิการ	วันเดือนปี บัตรหมดอายุ	หมายเหตุ
		บ้านเลขที่	หมู่ที่					
๒๕	นางอารีรัตน์ ยอดเสน	๑๒๑/๒	๑	๑๗/๑๒/๒๕๑๗	๔๘	พิการทางการเห็น	๒๙ พ.ย. ๖๖	
๒๖	นางยี่สุ่น สิริสมปอง	๑๙	๑	๑๐/๑๐/๒๕๓๗	๘๘	พิการทางการเคลื่อนไหวหรือทางร่างกาย	ตลอดชีพ	
๒๗	นายอ้อม หน่อแก้ว	๑๐๗/๑	๑	๐๑/๐๔/๒๕๓๐	๙๕	พิการทางการเห็น	ตลอดชีพ	
๒๘	นางพยอม อ่อนแก้ว	๔๘	๑	๐๓/๐๕/๒๕๖๔	๑๐๑	พิการทางการได้ยินหรือสื่อความหมาย	ตลอดชีพ	
๒๙	นายอรุณ บุญศิริ	๑๖๐/๒	๑	๑๘/๐๖/๒๕๐๑	๖๔	พิการทางการเคลื่อนไหวหรือทางร่างกาย	๗ เม.ย. ๖๗	
๓๐	นายชัย จันท์แก้ว	๑๕๒	๑	๑๔/๐๔/๒๕๐๕	๖๐	พิการทางการเห็น	๑๐ ส.ค. ๖๗	
๓๑	นางน่วม จันท์ศรี	๑๖๑	๑	๐๒/๐๕/๒๕๓๒	๙๓	พิการทางจิตใจหรือพฤติกรรม	ตลอดชีพ	
๓๒	นายเต็ม บุญศิริ	๑๖๙	๑	๑๕/๐๙/๒๕๙๕	๗๐	พิการทางการเคลื่อนไหวหรือทางร่างกาย	ตลอดชีพ	
๓๓	นางหรีด นิตยบุรณ	๑๔๘	๑	๑๗/๐๗/๒๕๓๘	๘๗	พิการทางการได้ยินหรือสื่อความหมาย	ตลอดชีพ	
๓๔	นางไสว ยอดเสน	๑๐๖	๑	๑๒/๐๘/๒๕๐๙	๕๖	พิการทางการเคลื่อนไหวหรือทางร่างกาย	๑๑ มิ.ย. ๖๘	
๓๕	นายปาน นิบุรี	๑๕๑	๑	๐๑/๐๑/๒๕๘๑	๘๔	พิการทางการได้ยินหรือสื่อความหมาย	ตลอดชีพ	
๓๖	นางสาวอริสรา ศรีแดง	๑๕๙	๑	๑๒/๐๖/๒๕๔๘	๑๗	พิการซ้ำซ้อน	๙ พ.ย. ๗๓	

**ฐานข้อมูลคนพิการ หมู่ที่ ๑ ตำบลเตราะบอน**  
**ประจำปีงบประมาณ พ.ศ.๒๕๖๕**

ลำดับที่	ชื่อ- สกุล	ที่อยู่		วัน-เดือน-ปีเกิดของ คนพิการ	อายุ (ปี)	ประเภทความพิการ	วันเดือนปี บัตรหมตอายุ	หมายเหตุ
		บ้านเลขที่	หมู่ที่					
๓๗	นายแก้ว บุษเงิน	๗๔	๑	๐๕/๑๐/๒๔๗๙	๘๖	พิการทางจิตใจหรือพฤติกรรม	ตลอดชีพ	
๓๘	นายหมวก บุญศิริ	๑๐๔	๑	๐๒/๑๒/๒๔๗๒	๙๓	พิการทางการได้ยินหรือสื่อความหมาย	ตลอดชีพ	
๓๙	นางบุญแก้ว นวลดี	๑๑๕	๑	๐๑/๐๒/๒๔๘๒	๘๓	พิการทางการได้ยินหรือสื่อความหมาย	ตลอดชีพ	
๔๐	นายริน แก้วเอียด	๑๓๑	๑	๐๕/๑๐/๒๔๗๒	๙๓	พิการทางการได้ยินหรือสื่อความหมาย	ตลอดชีพ	
๔๑	นายยก ศรีจันทร์	๙๗	๑	๐๑/๐๑/๒๔๗๙	๘๖	พิการทางการเคลื่อนไหวหรือทางร่างกาย	ตลอดชีพ	
๔๒	นางเกี้ยวเง็ก สุวรรณประดิษฐ์	๑๒/๑	๑	๐๑/๐๓/๒๔๘๓	๘๒	พิการทางการได้ยินหรือสื่อความหมาย	ตลอดชีพ	
๔๓	นายสมมาตร พรประเสริฐ	๘๓/๒	๑	๐๔/๑๒/๒๕๐๕	๖๐	พิการทางการเคลื่อนไหวหรือทางร่างกาย	๑๗ พ.ย.๗๐	
๔๔	นางล่วน บุญพลอย	๑๗	๑	-/-/๒๔๗๔	๙๑	พิการทางการเคลื่อนไหวหรือทางร่างกาย	ตลอดชีพ	
๔๕	นายช่วง พรศรีผ่อง	๑๐๗/๓	๑	๐๔/๐๕/๒๔๙๙	๖๖	พิการทางการเห็น	ตลอดชีพ	
๔๖	นายเกียรติคุณ บุญศิริ	๑๑๘	๑	๐๒/๐๔/๒๕๒๑	๔๔	พิการทางจิตใจหรือพฤติกรรม	๑๑ พ.ย. ๗๑	
๔๗	นางบุญมี แดงเอียด	๗๓/๒	๑	๐๑/๐๑/๒๔๘๓	๘๒	พิการทางการเคลื่อนไหวหรือทางร่างกาย	ตลอดชีพ	
๔๘	นายไพศาล แซ่ซอ	๑๗๙	๑	๐๕/๐๒/๒๔๘๐	๘๕	พิการทางการเคลื่อนไหวหรือทางร่างกาย	ตลอดชีพ	

**ฐานข้อมูลคนพิการ หมู่ที่ ๒ ตำบลเตราะบอน**  
**ประจำปีงบประมาณ พ.ศ.๒๕๖๕**

ลำดับที่	ชื่อ- สกุล	ที่อยู่		วัน-เดือน-ปีเกิดของ คนพิการ	อายุ (ปี)	ประเภทความพิการ	วันเดือนปี บัตรหมตอายุ	หมายเหตุ
		บ้านเลขที่	หมู่ที่					
๑	นางสาวฟาซียะ ตาเฮ	๓๖/๑	๒	๐๙ /๐๙/ ๒๕๑๘	๔๗	พิการทางการเห็น	๑๕ มี.ค. ๖๗	
๒	นางสาวซีลา ดาโอะ	๑๐๐/๑	๒	๒๕/๐๖/๒๕๓๙	๒๖	พิการทางการเคลื่อนไหวหรือทางร่างกาย	๒๗ ก.พ. ๗๓	
๓	นายการียา เปะเตะ	๒๙/๑	๒	๒๓/๐๗/๒๕๐๔	๖๑	พิการทางการเคลื่อนไหวหรือทางร่างกาย	๖ พ.ย. ๖๗	
๔	นายมีชี ชะตา	๑๗๑	๒	๐๑/๐๗/๒๕๓๑	๓๔	พิการทางการเคลื่อนไหวหรือทางร่างกาย	๓๐ พ.ค. ๖๘	
๕	นางสาวอค์นีย์ มาหะมะ	๔๔	๒	๐๗/๐๙/๒๕๔๔	๒๑	พิการทางการเคลื่อนไหวหรือทางร่างกาย	๑ ต.ค. ๖๑	
๖	นายอับดุลลาเตะ มาหะมะ	๔๔	๒	๐๑/๑๐/๒๕๙๘	๖๗	พิการทางการเคลื่อนไหวหรือทางร่างกาย	ตลอดชีพ	
๗	นางอาซา เซะแต	๙๐	๒	๐๑/๐๑/๒๕๗๗	๘๘	พิการทางการเคลื่อนไหวหรือทางร่างกาย	ตลอดชีพ	
๘	นายอับดุลเกาะ แวอีแต	๘๙/๑	๒	๐๖/๐๔/๒๕๓๒	๓๓	พิการทางจิตใจหรือพฤติกรรม	๑๗ ก.พ. ๗๐	
๙	นายมุฮัมหมัดฮาฟิซ สาเมะ	๑๓๖/๓	๒	๒๒/๐๕/๒๕๔๙	๑๖	พิการทางการได้ยินและทางการเคลื่อนไหว	๒๐ ก.ค. ๖๗	
๑๐	นายดอเกาะ และแย	๒๗	๒	๒๗/๐๘/๒๕๑๔	๕๑	พิการทางการเคลื่อนไหวหรือทางร่างกาย	๑๕ ก.ค. ๖๖	
๑๑	นางสาวรอฆาห്മะ คาเดร์	๑๗	๒	๑๖/๐๑/๒๕๑๗	๔๘	พิการทางการเคลื่อนไหวหรือทางร่างกาย	๙ ก.ย. ๖๖	
๑๒	นายมาฮาดี คาเดร์	๑๒๗/๑	๒	๐๑/๐๑/๒๕๓๔	๓๑	พิการทางการเคลื่อนไหวหรือทางร่างกาย	๑๓ ส.ค. ๖๖	

**ฐานข้อมูลคนพิการ หมู่ที่ ๒ ตำบลเตราะบอน**  
**ประจำปีงบประมาณ พ.ศ.๒๕๖๕**

ลำดับที่	ชื่อ- สกุล	ที่อยู่		วัน-เดือน-ปีเกิดของ คนพิการ	อายุ (ปี)	ประเภทความพิการ	วันเดือนปี บัตรหมตอายุ	หมายเหตุ
		บ้านเลขที่	หมู่ที่					
๑๓	นายอุสมาน นาโด	๙๗	๒	๐๑/๐๔/๒๔๙๖	๖๙	พิการทางการเคลื่อนไหวหรือทางร่างกาย	ตลอดชีพ	
๑๔	นายดาเร๊ะ ปูเงิน	๑๑๗	๒	๒๑/๑๒/๒๕๒๓	๔๒	พิการทางสติปัญญา	๒๕ ต.ค. ๖๗	
๑๕	นางสาวมารีแย และแย	๑๕๔	๒	๑๖/๑๒/๒๕๒๐	๔๕	พิการทางจิตใจหรือพฤติกรรม	๑๔ ธ.ค. ๖๘	
๑๖	นางสาวอัสรีนา วาเฮง	๑๑๖	๒	๒๔/๐๔/๒๕๔๘	๑๗	พิการทางสติปัญญา	๑๖ เม.ย. ๖๙	
๑๗	นางสาวชาปุร่อ เจะเตะ	๙๐/๑	๒	๐๑/๐๓/๒๕๒๖	๓๙	พิการทางการเคลื่อนไหวหรือทางร่างกาย	๒๗ มิ.ย. ๖๙	
๑๘	นางสาวมารีนี นาแซ	๙๖/๑	๒	๓๐/๐๙/๒๕๔๓	๒๒	พิการทางสติปัญญา	๒๔ ก.ค. ๗๐	
๑๙	นายมาหะมะรัตนา สาฮะ	๑๒๒	๒	๐๑/๐๗/๒๕๑๗	๔๘	พิการทางการเคลื่อนไหวหรือทางร่างกาย	๑๗ ก.พ. ๗๐	
๒๐	นายอับดุลสาล่า ปือซา	๙๖/๑	๒	๐๒/๐๗/๒๕๓๔	๓๑	พิการทางการเคลื่อนไหวหรือทางร่างกาย	๙ ก.ค. ๗๐	
๒๑	นายอุเซ็ง ดือราแม	๑๐๓/๑	๒	๐๑/๐๔/๒๔๙๒	๗๓	พิการทางการได้ยินหรือสื่อความหมาย	ตลอดชีพ	
๒๒	นายมะกอรี นาโด	๓๒/๒	๒	๒๙/๐๙/๒๕๑๓	๕๒	พิการทางการเคลื่อนไหวหรือทางร่างกาย	๑๒ ม.ค. ๗๑	
๒๓	นางเจมีเนาะ เจะแล	๑๓๖/๓	๒	๒๘/๐๕/๒๕๑๐	๕๕	พิการทางการเคลื่อนไหวหรือทางร่างกาย	๑๗ ก.พ. ๗๑	
๒๔	นายกุฮามิ นิสูลง	๒๐	๒	๐๑/๐๘/๒๔๙๖	๖๙	พิการทางการได้ยินหรือสื่อความหมาย	ตลอดชีพ	

ฐานข้อมูลคนพิการ หมู่ที่ ๒ ตำบลเตราะบอน  
ประจำปีงบประมาณ พ.ศ.๒๕๖๕

ลำดับที่	ชื่อ- สกุล	ที่อยู่		วัน-เดือน-ปีเกิดของ คนพิการ	อายุ (ปี)	ประเภทความพิการ	วันเดือนปี บัตรหมตอายุ	หมายเหตุ
		บ้านเลขที่	หมู่ที่					
๒๕	นางสาวรพีเอาะ และแย	๑๗๙	๒	๑๑/๐๑/๒๕๑๕	๕๐	พิการทางการได้ยินหรือสื่อความหมาย	๒๖ ต.ค. ๗๑	
๒๖	นายอาฮามัด สามะ	๗๗	๒	๐๘/๐๒/๒๕๒๐	๔๕	พิการทางการได้ยินหรือสื่อความหมาย	๓ ม.ค. ๗๒	
๒๗	นายมะลาเซ็น มาหะมะ	๔๔	๒	๑๓/๐๗/๒๕๒๑	๔๔	พิการทางการเคลื่อนไหวหรือทางร่างกาย	๑๒ ก.ค. ๗๒	
๒๘	นางสาวกาตีนิ กามา	๑๑๗/๑	๒	๒๑/๐๑/๒๕๒๘	๓๗	พิการทางสติปัญญา	๑๐ ส.ค. ๗๓	
๒๙	นางสาวกรรήμεะ กามา	๑๑๗/๑	๒	๒๑/๐๑/๒๕๒๘	๓๗	พิการทางสติปัญญา	๑๐ ส.ค. ๗๓	

**ฐานข้อมูลคนพิการ หมู่ที่ ๓ ตำบลเตราะบอน**  
**ประจำปีงบประมาณ พ.ศ.๒๕๖๕**

ลำดับที่	ชื่อ- สกุล	ที่อยู่		วัน-เดือน-ปีเกิดของ คนพิการ	อายุ (ปี)	ประเภทความพิการ	วันเดือนปี บัตรหมตอายุ	หมายเหตุ
		บ้านเลขที่	หมู่ที่					
๑	นางสาวพาตีเมาะ เจะมะ	๒๑	๓	๓๐/๐๓/๒๕๒๑	๔๔	พิการทางการเห็น	๑๒ ก.ค. ๖๙	
๒	นายดอรรแม มะยะเต็ง	๒๘/๑	๓	๒๘/๑๒/๒๕๑๑	๕๔	พิการทางการเคลื่อนไหวหรือทางร่างกาย	๑๐ ม.ค. ๗๐	
๓	นางสาวรอฮะนีย และยาซิง	๖๙	๓	๑๐/๐๑/๒๕๒๑	๔๔	พิการทางการเคลื่อนไหวหรือทางร่างกาย	๑๐ ม.ค. ๗๐	
๔	นางรอปิเอาะ สาเมาะ	๒๐	๓	๐๑/๐๔/๒๕๔๑	๗๔	พิการทางการเคลื่อนไหวหรือทางร่างกาย	ตลอดชีพ	
๕	นายอับดุลเลาะ ซิโมง	๒๘/๒	๓	๒๖/๐๓/๒๕๒๖	๓๙	พิการทางการเคลื่อนไหวหรือทางร่างกาย	๓๐ ต.ค. ๖๘	
๖	นายมะลีนะ และแย	๖๘	๓	๐๕/๐๙/๒๕๐๙	๕๖	พิการทางการเคลื่อนไหวหรือทางร่างกาย	๑ ส.ค. ๖๙	
๗	นายอับดุลรอพะ เจะแหว	๖๐/๒	๓	๒๘/๑๐/๒๕๓๐	๓๕	พิการทางจิตใจหรือพฤติกรรม	๓ ม.ค. ๗๐	
๘	นายเจะเตะ ดอเลาะ	๕๘	๓	๑๐/๐๔/๒๕๔๕	๘๐	พิการทางการได้ยินหรือสื่อความหมาย	ตลอดชีพ	
๙	นายเจ๊ะแน ลาเตะ	๔๒	๓	-/-/๒๕๔๗	๗๘	พิการทางการเคลื่อนไหวหรือทางร่างกาย	ตลอดชีพ	
๑๐	นางไต้ยี่มะ มะละ	๖๐/๒	๓	๐๘/๐๗/๒๕๑๕	๕๐	พิการทางการเคลื่อนไหวหรือทางร่างกาย	๑๘ เม.ย. ๗๐	
๑๑	นายหะมะ สาแม	๑/๑	๓	๐๑/๐๘/๒๕๔๗	๗๘	พิการทางการได้ยินหรือสื่อความหมาย	ตลอดชีพ	
๑๒	นางกือเมาะ บูละ	๔๘	๓	๐๑/๐๑/๒๕๔๓	๘๒	พิการทางการเคลื่อนไหวหรือทางร่างกาย	ตลอดชีพ	

ฐานข้อมูลคนพิการ หมู่ที่ ๓ ตำบลเตราะบอน  
ประจำปีงบประมาณ พ.ศ.๒๕๖๕

ลำดับที่	ชื่อ- สกุล	ที่อยู่		วัน-เดือน-ปีเกิดของ คนพิการ	อายุ (ปี)	ประเภทความพิการ	วันเดือนปี บัตรหมตอายุ	หมายเหตุ
		บ้านเลขที่	หมู่ที่					
๑๓	นายมะ ยามิง	๗๖	๓	๐๑/๐๑/๒๔๙๘	๖๗	พิการทางการเคลื่อนไหวหรือทางร่างกาย	ตลอดชีพ	
๑๔	เด็กชายมุฮัมหมัดฟาริส อาแว	๒๘/๑	๓	๒๘/๐๔/๒๕๕๖	๙	พิการทางสติปัญญา	๘ บ.ค. ๗๑	

**ฐานข้อมูลคนพิการ หมู่ที่ ๔ ตำบลเตราะบอน**  
**ประจำปีงบประมาณ พ.ศ.๒๕๖๕**

ลำดับที่	ชื่อ- สกุล	ที่อยู่		วัน-เดือน-ปีเกิดของ คนพิการ	อายุ (ปี)	ประเภทความพิการ	วันเดือนปี บัตรหมตอายุ	หมายเหตุ
		บ้านเลขที่	หมู่ที่					
๑	นายมะรอตี และเซ็ง	๒๔	๔	๒๗/๐๒/๒๕๒๔	๔๑	พิการทางสติปัญญา	๓ ม.ค. ๗๐	
๒	นางสาวดอติเยาะ อาแว	๓๐	๔	๐๖/๐๔/๒๕๐๒	๖๓	พิการทางการเคลื่อนไหวหรือทางร่างกาย	ตลอดชีพ	
๓	นายอุสมาน สาละ	๒๙/๑	๔	๒๖/๐๕/๒๕๑๙	๔๖	พิการทางการเคลื่อนไหวหรือทางร่างกาย	๓ ม.ค. ๖๗	
๔	นายรุชดา มะลี	๒๕	๔	๐๔/๐๖/๒๕๓๖	๒๙	พิการทางการได้ยินและทางสติปัญญา	๒๙ ม.ค. ๖๙	
๕	นางเจะแย มะมุ	๕๐	๔	-/-/๒๔๙๕	๗๐	พิการทางการได้ยินและทางเคลื่อนไหว	ตลอดชีพ	
๖	นายอาลียะ ยามิง	๔๔	๔	๒๓/๐๔/๒๕๒๓	๔๒	พิการทางการเคลื่อนไหวหรือทางร่างกาย	๑๖ มิ.ย. ๗๒	
๗	นางมีเนาะ มาแนง	๓๗	๔	๐๑/๐๑/๒๔๗๔	๙๑	พิการทางการเคลื่อนไหวหรือทางร่างกาย	ตลอดชีพ	
๘	นางยาวาเห สะตา	๖๕	๔	๐๑/๐๔/๒๔๙๘	๖๗	พิการทางการเคลื่อนไหวหรือทางร่างกาย	ตลอดชีพ	
๙	นายฮาหรง และเซ็ง	๒๔/๑	๔	๐๘/๐๔/๒๕๐๗	๕๘	พิการทางการเคลื่อนไหวหรือทางร่างกาย	๒ พ.ย. ๖๗	
๑๐	นายอันนูวี และเซ็ง	๘๖	๔	๑๕/๐๗/๒๕๔๒	๒๓	พิการทางการได้ยินหรือสื่อความหมาย	๓ ม.ค. ๖๗	
๑๑	นายอาหามัด ดาโอะ	๒๑	๔	๒๘/๐๕/๒๕๑๘	๔๗	พิการทางการเคลื่อนไหวหรือทางร่างกาย	๑๓ ม.ค. ๗๒	
๑๒	นางสาวชั้นเมาะ ยามิง	๕๙	๔	๒๓/๑๒/๒๕๐๘	๕๗	พิการทางจิตใจหรือพฤติกรรม	๑๖ มิ.ย. ๗๒	

ฐานข้อมูลคนพิการ หมู่ที่ ๔ ตำบลเตราะบอน  
ประจำปีงบประมาณ พ.ศ.๒๕๖๕

ลำดับที่	ชื่อ- สกุล	ที่อยู่		วัน-เดือน-ปีเกิดของ คนพิการ	อายุ (ปี)	ประเภทความพิการ	วันเดือนปี บัตรหมตอายุ	หมายเหตุ
		บ้านเลขที่	หมู่ที่					
๑๓	เด็กชายพิยรสคานณ์ เอะตะะ	๖๙	๔	๒๔/๐๒/๒๕๕๖	๙	พิการทางการเคลื่อนไหวหรือทางร่างกาย	๒๗ มี.ค. ๗๓	
๑๔	นางมือแย ยามา	๔๐	๔	๐๑/๐๕/๒๕๔๘	๗๗	พิการทางการเคลื่อนไหวหรือทางร่างกาย	ตลอดชีพ	

ฐานข้อมูลคนพิการ หมู่ที่ ๕ ตำบลเตราะบอน  
ประจำปีงบประมาณ พ.ศ.๒๕๖๕

ลำดับที่	ชื่อ- สกุล	ที่อยู่		วัน-เดือน-ปีเกิดของคนพิการ	อายุ (ปี)	ประเภทความพิการ	วันเดือนปี บัตรหมตอายุ	หมายเหตุ
		บ้านเลขที่	หมู่ที่					
๑	นายมือลี เตะ	๔๕	๕	๒๖/๐๕/๒๕๐๒	๖๓	พิการทางการเคลื่อนไหวหรือทางร่างกาย	๑๗ ต.ค. ๖๙	
๒	นายอาหะมะ สามีง	๓๔	๕	๐๙/๐๗/๒๕๒๗	๓๘	พิการทางการได้ยินหรือสื่อความหมาย	๖ ต.ค. ๖๗	
๓	นายสือแม เจะหะ	๒๑/๑	๕	๐๑/๐๑/๒๔๘๕	๘๐	พิการทางการเคลื่อนไหวหรือทางร่างกาย	ตลอดชีพ	
๔	นายยูนู มิง	๕๓	๕	๐๑/๐๑/๒๔๙๑	๗๔	พิการทางการได้ยินหรือสื่อความหมาย	ตลอดชีพ	
๕	นายอานัส ยาโกะ	๔๔	๕	๑๗/๐๗/๒๕๔๖	๑๙	พิการทางการเคลื่อนไหวหรือทางร่างกาย	๒๓ ต.ค. ๗๐	
๖	นายมาหะมะแพซัล ดอเลาะ	๔๓	๕	๒๒/๐๙/๒๕๔๐	๒๕	พิการทางสติปัญญา	๑๗ มี.ค. ๖๗	
๗	นางสาวนุรฮายาตี แวดะแซ	๑๔/๓	๕	๐๑/๑๐/๒๕๓๗	๒๘	พิการทางการเคลื่อนไหวหรือทางร่างกาย	๒๑ มี.ค. ๗๒	
๘	นายหะมะ สาละ	๒๓/๑	๕	๐๓/๐๑/๒๔๙๔	๗๑	พิการทางการเห็น	ตลอดชีพ	
๙	นางสาวรอปียะ แวดะแซ	๗๒	๕	๒๖/๐๔/๒๕๐๔	๖๑	พิการทางการได้ยินหรือสื่อความหมาย	ตลอดชีพ	
๑๐	นายดรอแม็ง วานิ	๕๑/๓	๕	๑๔/๐๑/๒๕๒๗	๓๘	พิการทางจิตใจหรือพฤติกรรม	๒๖ ต.ค. ๖๖	
๑๑	นางสาวรายหมีะ ฮาแว	๑๖	๕	๐๕/๐๙/๒๕๐๘	๕๗	พิการทางจิตใจหรือพฤติกรรม	๑๕ ส.ค. ๖๘	
๑๒	นางเยาะ โตะยาแล	๔๙	๕	๐๑/๐๑/๒๔๘๙	๗๖	พิการทางการเห็น	ตลอดชีพ	

ฐานข้อมูลคนพิการ หมู่ที่ ๕ ตำบลเตราะบอน  
ประจำปีงบประมาณ พ.ศ.๒๕๖๕

ลำดับที่	ชื่อ- สกุล	ที่อยู่		วัน-เดือน-ปีเกิดของ คนพิการ	อายุ (ปี)	ประเภทความพิการ	วันเดือนปี บัตรหมดอายุ	หมายเหตุ
		บ้านเลขที่	หมู่ที่					
๑๓	เด็กหญิงซอพะ ดาโอะ	๙	๕	๐๕/๑๑/๒๕๕๔	๑๑	พิการทางสติปัญญา	๒๔ ม.ค. ๗๐	
๑๔	นางสาวตีเยาะ รือสะ	๑๕	๕	๐๑/๐๑/๒๕๙๓	๗๒	พิการทางการเคลื่อนไหวหรือทางร่างกาย	ตลอดชีพ	

ฐานข้อมูลคนพิการ หมู่ที่ ๖ ตำบลเตราะบอน  
ประจำปีงบประมาณ พ.ศ.๒๕๖๕

ลำดับที่	ชื่อ- สกุล	ที่อยู่		วัน-เดือน-ปีเกิดของคนพิการ	อายุ (ปี)	ประเภทความพิการ	วันเดือนปี บัตรหมตอายุ	หมายเหตุ
		บ้านเลขที่	หมู่ที่					
๑	นางสาวนุรไอนิง ดาโซ	๙/๕	๖	๑๖/๑๑/๒๕๑๓	๕๒	พิการทางการได้ยินหรือสื่อความหมาย	๒๔ ม.ค. ๗๐	
๒	นายชูพรอน ต่วนดอเลาะ	๘/๑	๖	๐๑/๐๑/๒๕๔๘	๑๗	พิการทางการเคลื่อนไหวหรือทางร่างกาย	๒๒ มิ.ย. ๖๗	
๓	นายอิบรอมเฮง หะยีเจ๊ะแ	๑๘/๓	๖	๐๗/๑๑/๒๕๐๐	๖๕	พิการทางการเห็น	๑๘ ต.ค. ๖๘	
๔	เด็กชายนุรดิน แกแซ	๑๗/๒	๖	๐๓/๑๐/๒๕๕๔	๑๑	พิการทางการเคลื่อนไหวหรือทางร่างกาย	๒๖ ต.ค. ๖๕	
๕	นางสาวแยนะ สะแลแม	๔	๖	๐๕/๑๒/๒๕๑๕	๕๐	พิการทางจิตใจหรือพฤติกรรม	๒๖ ธ.ค. ๖๗	
๖	เด็กชายฟาอิซ เจ๊ะด๊ะ	๔๘	๖	๑๙/๐๒/๒๕๕๖	๙	พิการทางออทิสติก	๑๑ ต.ค. ๖๘	
๗	นายมะแอ เจ๊ะด๊ะ	๔๘	๖	๐๑/๐๑/๒๕๗๕	๙๐	พิการทางการเคลื่อนไหวหรือทางร่างกาย	ตลอดชีพ	
๘	นายมะรอบี ฮาบีบูเลาะห์	๒๖	๖	๐๒/๑๒/๒๕๒๗	๓๘	พิการทางจิตใจหรือพฤติกรรม	๘ มี.ค. ๖๙	
๙	นางเจสะปิเยาะ รีกาซอ	๑๑/๑	๖	๐๑/๐๔/๒๕๙๑	๗๔	พิการทางการเห็น	ตลอดชีพ	
๑๐	นางสาวฮุสนา สารอเฮง	๑๓	๖	๙/๐๙/๒๕๔๐	๒๕	พิการทางจิตใจหรือพฤติกรรม	๒๒ พ.ย. ๖๙	
๑๑	นายดอโรแม ยามิง	๓๒	๖	๐๖/๐๗/๒๕๑๙	๔๖	พิการทางการเคลื่อนไหวหรือทางร่างกาย	๑๓ มี.ค. ๗๐	
๑๒	นายมะพอซัง ดาแม	๒๑	๖	๒๐/๐๓/๒๕๒๘	๓๗	พิการทางจิตใจหรือพฤติกรรม	๒๔ ธ.ค. ๗๐	

ฐานข้อมูลคนพิการ หมู่ที่ ๖ ตำบลเตราะบอน  
ประจำปีงบประมาณ พ.ศ.๒๕๖๕

ลำดับที่	ชื่อ- สกุล	ที่อยู่		วัน-เดือน-ปีเกิดของ คนพิการ	อายุ (ปี)	ประเภทความพิการ	วันเดือนปี บัตรหมตอายุ	หมายเหตุ
		บ้านเลขที่	หมู่ที่					
๑๓	นางสาวชื้อเมาะ สะนิ	๑๓	๖	๑๓/๐๔/๒๕๑๑	๕๔	พิการทางการได้ยินหรือสื่อความหมาย	๒๗ ม.ค. ๗๒	
๑๔	นางสาวพอชียะ ดอเลาะ	๓๑	๖	๑๙/๐๒/๒๕๒๐	๔๕	พิการทางการได้ยินหรือสื่อความหมาย	๒๑ มี.ค. ๗๒	
๑๕	นายมะสะเป็ง ดอเลาะ	๓๕/๓	๖	๒๘/๐๑/๒๕๑๓	๕๒	พิการทางการเคลื่อนไหวหรือทางร่างกาย	๑๒ ก.ค. ๗๒	
๑๖	นางสาวมารื้อแย ดอเลาะ	๑๕	๖	๒๘/๐๒/๒๕๐๔	๖๑	พิการทางการเคลื่อนไหวหรือทางร่างกาย	ตลอดชีพ	
๑๗	นายซารียา เกอรัักษ์	๑๐/๒	๖	๑๕/๐๓/๒๕๓๐	๓๕	พิการทางการเคลื่อนไหวหรือทางร่างกาย	๑๐ ส.ค. ๗๓	

ฐานข้อมูลคนพิการ หมู่ที่ ๗ ตำบลเตราะบอน  
ประจำปีงบประมาณ พ.ศ.๒๕๖๕

ลำดับที่	ชื่อ- สกุล	ที่อยู่		วัน-เดือน-ปีเกิดของ คนพิการ	อายุ (ปี)	ประเภทความพิการ	วันเดือนปี บัตรหมตอายุ	หมายเหตุ
		บ้านเลขที่	หมู่ที่					
๑	นายสามะ เจะเล็ง	๑๙/๓	๗	๐๑/๐๑/๒๔๘๓	๘๒	พิการทางการเคลื่อนไหวหรือทางร่างกาย	ตลอดชีพ	
๒	นางสาวกามียะห์ ยะโกะ	๑๖๗	๗	๒๖/๐๘/๒๕๒๐	๔๕	พิการทางการเคลื่อนไหวหรือทางร่างกาย	๘ ๖.ค. ๖๖	
๓	นางสาวนาซุฮา ยูโซะ	๑๑๘/๑	๗	๑๘/๑๑/๒๕๔๓	๒๒	พิการทางการเคลื่อนไหวหรือทางร่างกาย	ตลอดชีพ	
๔	นายอับดุลฮาฟิซ สาละ	๕๖	๗	๒๖/๑๐/๒๕๓๙	๒๖	พิการทางการเคลื่อนไหวหรือทางร่างกาย	๒๐ มี.ค. ๖๘	
๕	นายอาฮะมะ เจะละ	๘๖/๑	๗	๐๑/๐๑/๒๔๙๕	๗๐	พิการทางการเคลื่อนไหวหรือทางร่างกาย	ตลอดชีพ	
๖	นายบวรฮัน โตะนู	๑๐๘	๗	๐๑/๐๔/๒๕๓๗	๒๘	พิการทางการเคลื่อนไหวหรือทางร่างกาย	๒๐ เม.ย. ๗๒	
๗	นางสาวฟาตีเมาะ มะรอมแม็ง	๑๘๖	๗	๐๔/๐๖/๒๕๐๖	๕๙	พิการทางการเคลื่อนไหวหรือทางร่างกาย	๒๘ พ.ย. ๖๘	
๘	นางอูแมกถือซง แยะแล	๑๖๔	๗	๐๕/๐๒/๒๕๐๒	๖๓	พิการทางการเคลื่อนไหวหรือทางร่างกาย	ตลอดชีพ	
๙	เด็กชายอิรฟาน สาละ	๑๕๗	๗	๑๖/๑๐/๒๕๕๐	๑๕	พิการทางการเคลื่อนไหวหรือทางร่างกาย	๒๕ เม.ย. ๗๓	
๑๐	นายมุฮัมหมัดนุรมิณ มะมิง	๑๐๐/๒	๗	๓๐/๐๓/๒๕๔๗	๑๘	พิการทางการเห็น	ตลอดชีพ	
๑๑	นายอับดุลเลาะ ฮาแว	๑๒๔	๗	๒๒/๐๔/๒๕๐๖	๕๙	พิการทางจิตใจหรือพฤติกรรม	๑๒ พ.ย. ๖๕	
๑๒	นายมะละ แอเสาะ	๑๓๓	๗	๐๑/๐๑/๒๔๙๘	๖๗	พิการทางการได้ยินหรือสื่อความหมาย	ตลอดชีพ	

ฐานข้อมูลคนพิการ หมู่ที่ ๗ ตำบลเตราะบอน  
ประจำปีงบประมาณ พ.ศ.๒๕๖๕

ลำดับที่	ชื่อ- สกุล	ที่อยู่		วัน-เดือน-ปีเกิดของคนพิการ	อายุ (ปี)	ประเภทความพิการ	วันเดือนปี บัตรหมตอายุ	หมายเหตุ
		บ้านเลขที่	หมู่ที่					
๑๓	นายมานะ เจะแวง	๑๓๘	๗	๑๕/๐๙/๒๕๐๒	๖๓	พิการทางการได้ยินหรือสื่อความหมาย	ตลอดชีพ	
๑๔	นายอาร์หมัด ดอเลาะ	๑๑๗/๑	๗	๑๙/๐๕/๒๕๓๑	๓๔	พิการทางการเห็น	๑๗ พ.ย. ๖๖	
๑๕	นายมะกือตา อาแว	๑๑๘/๒	๗	๐๕/๐๗/๒๕๒๖	๓๙	พิการทางการเคลื่อนไหวหรือทางร่างกาย	๑๗ พ.ย. ๖๗	
๑๖	นายฮามะ เจะดอ	๑๐๙	๗	๐๑/๐๕/๒๕๑๖	๔๙	พิการทางสติปัญญา	๒๕ ต.ค. ๖๗	
๑๗	นายยาหยา วิริยะพวงพรรณ	๙๖	๗	๒๑/๐๙/๒๕๒๙	๓๖	พิการทางจิตใจหรือพฤติกรรม	๑๔ ก.พ. ๖๘	
๑๘	นายสุโฮมี มะยูโซะ	๑๕๘	๗	๒๕/๐๑/๒๕๒๘	๓๗	พิการทางจิตใจหรือพฤติกรรม	๒๓ ก.พ. ๖๘	
๑๙	เด็กชายชูไฮดี นินาแวง	๑๖๖/๑	๗	๓๐/๐๓/๒๕๕๓	๑๒	พิการทางการเคลื่อนไหวหรือทางร่างกาย	๔ ต.ค. ๖๘	
๒๐	นายมะ ยามา	๑๖๒	๗	๐๑/๐๑/๒๔๙๗	๖๘	พิการทางการเห็น	ตลอดชีพ	
๒๑	นายมุซอ เจะเล็ง	๒๗	๗	๑๐/๐๑/๒๔๗๗	๘๘	พิการทางการเคลื่อนไหวหรือทางร่างกาย	ตลอดชีพ	
๒๒	นายสะมะแอ มะเด็ง	๔/๑	๗	๒๔/๑๒/๒๕๑๑	๕๔	พิการทางการเคลื่อนไหวหรือทางร่างกาย	๒๘ พ.ย. ๖๘	
๒๓	นายอับดุลเลาะห์ อินอได	๑๖๙	๗	๒๐/๑๐/๒๕๐๙	๕๖	พิการทางจิตใจหรือพฤติกรรม	๑ ก.พ. ๖๙	
๒๔	นางสาวคอดีเยาะ แวงแฮ	๑๔๘	๗	๐๑/๐๑/๒๕๒๓	๔๒	พิการทางจิตใจหรือพฤติกรรม	๓๑ ก.ค. ๖๙	

**ฐานข้อมูลคนพิการ หมู่ที่ ๗ ตำบลเตราะบอน**  
**ประจำปีงบประมาณ พ.ศ.๒๕๖๕**

ลำดับที่	ชื่อ- สกุล	ที่อยู่		วัน-เดือน-ปีเกิดของ คนพิการ	อายุ (ปี)	ประเภทความพิการ	วันเดือนปี บัตรหมตอายุ	หมายเหตุ
		บ้านเลขที่	หมู่ที่					
๒๕	นายอรรพ์น อาลี	๑๖๔	๗	๓๑/๐๓/๒๕๓๒	๓๓	พิการทางจิตใจหรือพฤติกรรม	๒๙ ส.ค. ๖๙	
๒๖	นางสีดีลีเยาะ ยูโซะ	๘๓/๑	๗	๐๑/๐๑/๒๕๘๒	๘๓	พิการทางการเคลื่อนไหวหรือทางร่างกาย	ตลอดชีพ	
๒๗	นายลาเตะ เจะดอ	๑๐๙	๗	๐๓/๐๕/๒๕๔๒	๗๓	พิการทางการเคลื่อนไหวหรือทางร่างกาย	ตลอดชีพ	
๒๘	นายดาการียา ยูโซะ	๘๓/๑	๗	๑๖/๐๖/๒๕๐๓	๖๒	พิการทางจิตใจหรือพฤติกรรม	๑๗ ก.พ. ๗๐	
๒๙	นายอับดุลละ เจะเล็ง	๕๖	๗	๐๑/๐๑/๒๕๔๔	๗๑	พิการทางการเคลื่อนไหวหรือทางร่างกาย	ตลอดชีพ	
๓๐	นางปะนางอ มุเต็ง	๑๙๖/๑	๗	๐๑/๐๕/๒๕๓๕	๙๐	พิการทางการเคลื่อนไหวหรือทางร่างกาย	ตลอดชีพ	
๓๑	นายมะ เปาะสาจิ	๔/๑	๗	๐๑/๐๑/๒๕๔๕	๗๐	พิการทางการเคลื่อนไหวหรือทางร่างกาย	ตลอดชีพ	
๓๒	นางแมะโตะ แวแฮ	๗๘	๗	๐๑/๐๑/๒๕๘๘	๗๗	พิการทางการเคลื่อนไหวหรือทางร่างกาย	ตลอดชีพ	
๓๓	นางเยาะ แซมิ	๑๗๕/๑	๗	๐๑/๐๑/๒๕๔๒	๗๓	พิการทางการได้ยินหรือสื่อความหมาย	ตลอดชีพ	
๓๔	นางสาวรอหมาย๊ะ แฮเลาะ	๒๔	๗	๑๑/๑๑/๒๕๑๗	๔๘	พิการทางจิตใจหรือพฤติกรรม	๒๔ ก.พ. ๗๑	
๓๕	นายสาอารี อาบ๊ะ	๑๒๘/๑	๗	๐๑/๐๑/๒๕๐๐	๖๕	พิการทางการเคลื่อนไหวหรือทางร่างกาย	ตลอดชีพ	
๓๖	นางสาวรอฟือะห์ หะยิบือราเฮง	๔๑	๗	๐๙/๐๔/๒๕๑๐	๕๕	พิการทางการเคลื่อนไหวหรือทางร่างกาย	๑๒ ก.ค. ๗๒	

ฐานข้อมูลคนพิการ หมู่ที่ ๗ ตำบลเตราะบอน  
ประจำปีงบประมาณ พ.ศ.๒๕๖๕

ลำดับที่	ชื่อ- สกุล	ที่อยู่		วัน-เดือน-ปีเกิดของ คนพิการ	อายุ (ปี)	ประเภทความพิการ	วันเดือนปี บัตรหมดอายุ	หมายเหตุ
		บ้านเลขที่	หมู่ที่					
๓๗	นางแมะงอ แวเฮ	๙๔/๑	๗	๐๑/๐๑/๒๕๓๗	๘๘	พิการทางการเคลื่อนไหวหรือทางร่างกาย	ตลอดชีพ	
๓๘	นายมะดือระ มะยูโซะ	๑๐๐	๗	๐๑/๑๑/๒๕๔๔	๗๑	พิการทางการได้ยินหรือสื่อความหมาย	ตลอดชีพ	

ฐานข้อมูลคนพิการ หมู่ที่ ๘ ตำบลเตราะบอน  
ประจำปีงบประมาณ พ.ศ.๒๕๖๕

ลำดับที่	ชื่อ- สกุล	ที่อยู่		วัน-เดือน-ปีเกิดของคนพิการ	อายุ (ปี)	ประเภทความพิการ	วันเดือนปี บัตรหมตอายุ	หมายเหตุ
		บ้านเลขที่	หมู่ที่					
๑	นายอารียะ ลาเตะ	๒๒/๑	๘	๒๕/๑๒/๒๕๒๒	๔๓	พิการทางการได้ยินหรือสื่อความหมาย	๑๘ ก.ย. ๖๘	
๒	นางซาริ๊ะ ดือราโอะ	๑๗	๘	๐๖/๐๗/๒๕๐๘	๕๗	พิการทางการเคลื่อนไหวหรือทางร่างกาย	๑๕ ส.ค. ๗๓	
๓	นางสาวซาอีตะ มะดีเยาะ	๔๐	๘	๒๙/๐๖/๒๕๔๔	๒๑	พิการทางการเคลื่อนไหวหรือทางร่างกาย	๙ ก.ย. ๖๙	
๔	นายมะลาเซ่น มะแม็ง	๒๓	๘	๑๓/๐๗/๒๕๐๕	๖๐	พิการทางการเคลื่อนไหวหรือทางร่างกาย	๒๒ เม.ย. ๗๒	
๕	นางแมะบุงอ วายาโยะ	๕	๘	๐๑/๐๑/๒๔๗๗	๘๘	พิการทางการเคลื่อนไหวหรือทางร่างกาย	ตลอดชีพ	
๖	นายมะยาซี สาละ	๒๕	๘	๐๙/๐๗/๒๕๑๓	๕๒	พิการทางจิตใจหรือพฤติกรรม	๒ พ.ย. ๖๗	
๗	นางมือล่อ มะเฮ็ง	๒๗/๓	๘	๐๘/๐๖/๒๔๙๐	๗๕	พิการทางการได้ยินหรือสื่อความหมาย	ตลอดชีพ	
๘	นางสาวรอปือะ สารอเยง	๖๖/๑	๘	๐๑/๐๘/๒๕๒๙	๓๖	พิการทางสติปัญญา	๑๑ พ.ย. ๖๙	
๙	เด็กหญิงดูฮา แวแอ	๒๒	๘	๐๑/๐๑/๒๕๕๔	๑๑	พิการทางสติปัญญา	๒๕ ส.ค. ๗๓	
๑๐	นางสาวแมะยวารี เจะมามะ	๑/๑	๘	๑๒/๐๔/๒๕๑๓	๕๒	พิการทางจิตใจหรือพฤติกรรม	๒๙ ต.ค. ๖๖	
๑๑	นางคอลีเยาะ ยูโซะ	๔๙	๘	๑๖/๐๔/๒๔๙๒	๗๓	พิการทางการเห็น	ตลอดชีพ	
๑๒	นายมะรอดี กาเซ็ง	๔๖/๑	๘	๐๓/๐๕/๒๕๑๘	๔๗	พิการทางจิตใจหรือพฤติกรรม	๑๗ มี.ค. ๖๗	

ฐานข้อมูลคนพิการ หมู่ที่ ๘ ตำบลเตราะบอน  
ประจำปีงบประมาณ พ.ศ.๒๕๖๕

ลำดับที่	ชื่อ- สกุล	ที่อยู่		วัน-เดือน-ปีเกิดของคนพิการ	อายุ (ปี)	ประเภทความพิการ	วันเดือนปี บัตรหมตอายุ	หมายเหตุ
		บ้านเลขที่	หมู่ที่					
๑๓	นางสาวมาลีเตาะ สาแม	๓๔/๑	๘	๑๑/๐๕/๒๕๑๒	๕๓	พิการทางการเคลื่อนไหวหรือทางร่างกาย	๑๔ ก.พ. ๖๘	
๑๔	นายอับดุลกอฮา มะหามะ	๕๙/๒	๘	๑๓/๐๖/๒๕๒๑	๔๔	พิการทางการเคลื่อนไหวหรือทางร่างกาย	๒๓ ก.พ. ๖๘	
๑๕	นางสาวมีเนาะ แวแฮ	๒๐	๘	๐๑/๐๑/๒๕๔๖	๗๙	พิการทางการเคลื่อนไหวหรือทางร่างกาย	ตลอดชีพ	
๑๖	นางสาวรอกีเยาะ มามะ	๕๔	๘	๐๑/๐๑/๒๕๙๒	๗๓	พิการทางการเคลื่อนไหวหรือทางร่างกาย	ตลอดชีพ	
๑๗	นายยะยา เจะแว	๑๗๕	๘	๑๓/๐๘/๒๕๑๕	๕๐	พิการทางการเคลื่อนไหวหรือทางร่างกาย	๒๒/๐๒/๖๙	
๑๘	นางกือนางอ ดือราโอะ	๔	๘	๐๑/๐๑/๒๕๔๓	๘๒	พิการทางการเคลื่อนไหวหรือทางร่างกาย	ตลอดชีพ	
๑๙	นายซูกิพลี กาเซ็ง	๗๘	๘	๑๒/๐๓/๒๕๔๘	๑๗	พิการทางการเคลื่อนไหวหรือทางร่างกาย	๓๑ ก.ค. ๗๐	
๒๐	นางแมะนอ ยูโซะ	๑๓๖	๘	๐๑/๐๑/๒๕๗๘	๘๗	พิการทางการเห็น	ตลอดชีพ	
๒๑	นายมุฮัมหมัดฮานาฟี สะอึ	๑๒	๘	๒๕/๐๗/๒๕๓๗	๒๘	พิการทางจิตใจหรือพฤติกรรม	๒๔ ธ.ค. ๗๐	
๒๒	นายอิสหาะ แวแฮ	๓๓	๘	๑๑/๑๒/๒๕๐๑	๖๔	พิการทางการได้ยินหรือสื่อความหมาย	ตลอดชีพ	
๒๓	นายดุลฮามัด รีแม็ง	๔๒/๒	๘	๑๘/๐๖/๒๕๐๗	๕๘	พิการทางจิตใจหรือพฤติกรรม	๑๓/๑๐/๗๒	

ฐานข้อมูลคนพิการ หมู่ที่ ๙ ตำบลเตราะบอน  
ประจำปีงบประมาณ พ.ศ.๒๕๖๕

ลำดับที่	ชื่อ- สกุล	ที่อยู่		วัน-เดือน-ปีเกิดของคนพิการ	อายุ (ปี)	ประเภทความพิการ	วันเดือนปี บัตรหมตอายุ	หมายเหตุ
		บ้านเลขที่	หมู่ที่					
๑	นายอิสมาแอล สาเมาะ	๔๙	๙	๒๔/๐๕/๒๕๔๔	๒๑	พิการทางการเคลื่อนไหวหรือทางร่างกาย	๒๒ ธ.ค. ๖๕	
๒	เด็กชายมุฮัมมัด สาเมาะ	๖๕/๒	๙	๐๙/๐๓/๒๕๕๐	๑๕	พิการทางสติปัญญา,ทางการได้ยิน	๓๑ ม.ค. ๗๔	
๓	นางสาวฮาલીมาะ วาเฮง	๘๕	๙	๐๘/๐๒/๒๕๑๖	๔๙	พิการทางการเห็น	๑๓ พ.ค. ๗๒	
๔	นางสาวฟาติฮะห์ อูมา	๙๙	๙	๐๓/๑๐/๒๕๔๓	๒๒	พิการทางการเคลื่อนไหวหรือทางร่างกาย	๓ ม.ค. ๗๐	
๕	นายมะดิง ยีดิง	๑๒๔	๙	๐๙/๐๔/๒๕๐๐	๖๕	พิการทางการเคลื่อนไหวหรือทางร่างกาย	๑๓ ธ.ค. ๖๗	
๖	นายดอฮิง มะดอแซ	๑๐๔	๙	๐๑/๐๔/๒๔๙๒	๗๓	พิการทางการเห็น	ตลอดชีพ	
๗	เด็กหญิงซาเนียร์ บริสุทธิ์	๑๓๐	๙	๐๒/๐๗/๒๕๕๕	๑๐	พิการทางสติปัญญา	๒๘ ก.พ. ๗๒	
๘	นายฮามิ ปีรู	๗๓	๙	๐๑/๐๑/๒๔๙๘	๖๗	พิการทางการเคลื่อนไหวหรือทางร่างกาย	ตลอดชีพ	
๙	นางสาวสามียะห์ อาแว	๖๔/๑	๙	๐๓/๑๒/๒๕๒๒	๔๓	พิการทางการได้ยินหรือสื่อความหมาย	๑๓ ก.ย. ๗๒	
๑๐	นายอาบะ แลหะ	๗๐	๙	๒๑/๐๗/๒๕๒๑	๔๔	พิการทางการเคลื่อนไหวหรือทางร่างกาย	๒๙ พ.ย. ๖๖	
๑๑	นางสาวชัยหะมะ เลาะแม็ง	๔/๒	๙	๑๐/๐๓/๒๕๒๗	๓๘	พิการทางจิตใจหรือพฤติกรรม	๒๖ ต.ค. ๖๘	
๑๒	นายฟาริก มะแซ	๑๑๖	๙	๒๘/๐๕/๒๕๓๖	๒๙	พิการทางการเคลื่อนไหวหรือทางร่างกาย	๗ พ.ย. ๖๘	

**ฐานข้อมูลคนพิการ หมู่ที่ ๙ ตำบลเตราะบอน**  
**ประจำปีงบประมาณ พ.ศ.๒๕๖๕**

ลำดับที่	ชื่อ- สกุล	ที่อยู่		วัน-เดือน-ปีเกิดของ คนพิการ	อายุ (ปี)	ประเภทความพิการ	วันเดือนปี บัตรหมตอายุ	หมายเหตุ
		บ้านเลขที่	หมู่ที่					
๑๓	นายอนันชัย สะดอ	๓๑	๙	๐๗/๐๓/๒๕๔๑	๒๔	พิการทางการเคลื่อนไหวหรือทางร่างกาย	๘ มี.ค. ๖๙	
๑๔	นางสาวอานี วามะ	๙๙/๒	๙	๒๕/๐๕/๒๕๓๒	๓๓	พิการทางจิตใจหรือพฤติกรรม	๒๖ เม.ย. ๖๙	
๑๕	นายกาเดร์ ปีดิง	๑๓๐	๙	-/-/๒๕๘๔	๘๑	พิการทางการเคลื่อนไหวหรือทางร่างกาย	ตลอดชีพ	
๑๖	นายดิ้อราแม มะลี	๔/๑	๙	๑๕/๐๔/๒๕๙๕	๗๐	พิการทางการเคลื่อนไหวหรือทางร่างกาย	ตลอดชีพ	
๑๗	นายดอเลาะ สาแม	๒	๙	๐๑/๐๑/๒๕๘๒	๗๖	พิการทางการได้ยินหรือสื่อความหมาย	ตลอดชีพ	
๑๘	เด็กหญิงนุรอิมาน สาแม็ง	๑๐๓	๙	๑๓/๐๔/๒๕๕๕	๑๐	พิการทางสติปัญญา	๒๙ ก.ย. ๗๐	
๑๙	นายกูอาฮามะ นิสูลง	๑๒๓	๙	๑๔/๐๙/๒๕๓๓	๓๒	พิการทางการเคลื่อนไหวหรือทางร่างกาย	๒๓ มิ.ย. ๗๑	
๒๐	เด็กหญิงนูรีน วาเลาะ	๙๕	๙	๑๒/๐๒/๒๕๕๒	๑๓	พิการทางสติปัญญา	๑ ต.ค. ๗๑	
๒๑	นายมะแอ มะแซ	๑๘	๙	๐๑/๐๔/๒๕๙๒	๗๓	พิการทางการเคลื่อนไหวหรือทางร่างกาย	ตลอดชีพ	
๒๒	นางเจหมีะ และแย	๙๕	๙	๑๒/๐๒/๒๕๕๒	๑๓	พิการทางการเคลื่อนไหวหรือทางร่างกาย	ตลอดชีพ	
๒๓	นางมารีแย เจะดั่ง	๑๘	๙	๒๐/๑๐/๒๕๙๘	๖๗	พิการทางการเคลื่อนไหวหรือทางร่างกาย	ตลอดชีพ	
๒๔	นางกือหมีะ สามะ	๖๘	๙	๐๒/๐๑/๒๕๗๗	๘๘	พิการทางการเคลื่อนไหวหรือทางร่างกาย	ตลอดชีพ	

ฐานข้อมูลคนพิการ หมู่ที่ ๙ ตำบลเตราะบอน  
ประจำปีงบประมาณ พ.ศ.๒๕๖๕

ลำดับที่	ชื่อ- สกุล	ที่อยู่		วัน-เดือน-ปีเกิดของ คนพิการ	อายุ (ปี)	ประเภทความพิการ	วันเดือนปี บัตรหมตอายุ	หมายเหตุ
		บ้านเลขที่	หมู่ที่					
๒๕	นายมะสง ยามิง	๑๒๑/๑	๙	๒๓/๐๓/๒๕๐๐	๖๕	พิการทางจิตใจหรือพฤติกรรม	ตลอดชีพ	

**ฐานข้อมูลคนพิการ หมู่ที่ ๑๐ ตำบลเตราะบอน**  
**ประจำปีงบประมาณ พ.ศ.๒๕๖๕**

ลำดับที่	ชื่อ- สกุล	ที่อยู่		วัน-เดือน-ปีเกิดของ คนพิการ	อายุ (ปี)	ประเภทความพิการ	วันเดือนปี บัตรหมตอายุ	หมายเหตุ
		บ้านเลขที่	หมู่ที่					
๑	นางสาวรอฟีอะ สามะ	๔๘	๑๐	๐๙/๑๐/๒๕๐๗	๕๘	พิการทางการเคลื่อนไหวหรือทางร่างกาย	๒๖ มี.ค. ๗๐	
๒	นางสาวสีตริกิเยาะ บือราเฮง	๗๐/๒	๑๐	๑๒/๐๕/๒๕๓๘	๒๗	พิการทางการเคลื่อนไหวและทางสติปัญญา	๑๔ มี.ค. ๖๗	
๓	นายมะลีเป็ง แวอูมา	๙	๑๐	๐๔/๐๘/๒๕๐๒	๖๓	พิการทางการเคลื่อนไหวหรือทางร่างกาย	๑๖ พ.ย. ๖๘	
๔	นายมะยากี เตะ	๓๕/๑	๑๐	๑๔/๐๑/๒๕๐๗	๕๘	พิการทางการเคลื่อนไหวหรือทางร่างกาย	๒๖ มี.ค. ๗๐	
๕	นางสาวรอฮานี อาแวยง	๔๒	๑๐	๐๕/๐๓/๒๕๐๖	๕๙	พิการทางการได้ยินหรือสื่อความหมาย	๑๙ เม.ย. ๖๙	
๖	เด็กชายอัลยุฟรีย์ ดอเลาะมิ	๓๖	๑๐	๐๖/๐๕/๒๕๕๖	๙	พิการทางสติปัญญา	๓ ก.ย. ๖๖	
๗	นางสาวพอชียะ มะลี	๓๖	๑๐	๑๓/๐๙/๒๕๒๓	๔๒	พิการทางการได้ยินหรือสื่อความหมาย	๙ ก.พ. ๖๖	
๘	นางแมะฮาโละ คาเดร์	๖/๑	๑๐	๐๑/๐๑/๒๔๘๙	๗๖	พิการทางการเคลื่อนไหวหรือทางร่างกาย	ตลอดชีพ	
๙	นายเจะฮารง บุละ	๕	๑๐	๐๕/๐๔/๒๕๑๒	๕๓	พิการทางการได้ยินหรือสื่อความหมาย	๘ ธ.ค. ๖๗	
๑๐	นายอาหะหมัด หะยีสำแม็ง	๓๒	๑๐	๑๘/๐๘/๒๕๑๘	๔๗	พิการทางการเคลื่อนไหวหรือทางร่างกาย	๓ พ.ค. ๖๘	
๑๑	นายเจอะอาแซ อาแวยง	๔/๒	๑๐	๐๑/๐๑/๒๔๗๗	๘๘	พิการทางการเห็น	ตลอดชีพ	
๑๒	นางสะปีเยาะ ฮาแว	๕๗	๑๐	๐๑/๐๑/๒๔๘๐	๘๕	พิการทางการเคลื่อนไหวหรือทางร่างกาย	ตลอดชีพ	

ฐานข้อมูลคนพิการ หมู่ที่ ๑๐ ตำบลเตราะบอน  
ประจำปีงบประมาณ พ.ศ.๒๕๖๕

ลำดับที่	ชื่อ- สกุล	ที่อยู่		วัน-เดือน-ปีเกิดของ คนพิการ	อายุ (ปี)	ประเภทความพิการ	วันเดือนปี บัตรหมตอายุ	หมายเหตุ
		บ้านเลขที่	หมู่ที่					
๑๓	นายมะ เจ๊ะเต๊ะ	๑/๖	๑๐	๐๑/๐๑/๒๔๙๗	๖๘	พิการทางการเคลื่อนไหวหรือทางร่างกาย	ตลอดชีพ	
๑๔	นายดอเลาะ บาปะ	๓	๑๐	๐๑/๐๑/๒๔๙๓	๗๒	พิการทางการได้ยินหรือสื่อความหมาย	ตลอดชีพ	
๑๕	นางเจะนีแล ยง	๖	๑๐	๐๑/๐๑/๒๔๘๔	๘๑	พิการทางการเคลื่อนไหวหรือทางร่างกาย	ตลอดชีพ	

**ฐานข้อมูลคนพิการ หมู่ที่ ๑๑ ตำบลเตราะบอน**  
**ประจำปีงบประมาณ พ.ศ.๒๕๖๕**

ลำดับที่	ชื่อ- สกุล	ที่อยู่		วัน-เดือน-ปีเกิดของ คนพิการ	อายุ (ปี)	ประเภทความพิการ	วันเดือนปี บัตรหมตอายุ	หมายเหตุ
		บ้านเลขที่	หมู่ที่					
๑	นายมะค่อชี ลาเต๊ะ	๑๒๑	๑๑	๐๖/๐๘/๒๕๒๒	๔๓	พิการทางการเห็น	๑๗ ก.พ. ๗๑	
๒	นายมะซุกรี รือสะ	๑๖/๒	๑๑	๑๓/๐๑/๒๕๑๙	๔๖	พิการทางจิตใจหรือพฤติกรรม	๒๘ มี.ค. ๗๒	
๓	นายอักมันต์ สามะ	๓	๑๑	๑๕/๐๑/๒๕๔๑	๒๔	พิการทางสติปัญญา	๑๗ มี.ค. ๖๗	
๔	นายดอรรแม แวหะมะ	๗๖/๑	๑๑	๐๑/๐๑/๒๔๙๐	๗๕	พิการทางการได้ยินหรือสื่อความหมาย	ตลอดชีพ	
๕	นางสาวอาชียะห์ กือเตะ	๑๖๒	๑๑	๐๑/๐๖/๒๕๓๓	๓๒	พิการทางสติปัญญา	๑๖ เม.ย. ๖๙	
๖	นางสาวโนรี แลมาะ	๑๓	๑๑	๐๓/๐๙/๒๕๓๘	๒๗	พิการทางสติปัญญา	๒๙ ส.ค. ๖๙	
๗	นายอาพลาร์ เจะนิ	๑๗	๑๑	๐๒/๐๑/๒๕๒๕	๔๐	พิการทางจิตใจหรือพฤติกรรม	๑๗ ก.พ. ๗๐	
๘	นายฮาเซ็ม อาลีเยะเบน	๕๑	๑๑	๐๔/๐๗/๒๕๒๕	๔๐	พิการทางจิตใจหรือพฤติกรรม	๑๓ ต.ค. ๗๒	
๙	เด็กหญิงนุรฮาวตีฟ หะยี้เจ๊ะแ	๗๑	๑๑	๒๖/๐๓/๒๕๕๓	๑๒	พิการทางการเรียนรู้และทางสติปัญญา	๑๕ มี.ค.๖๙	
๑๐	นายหะมะ นาแ	๕๓	๑๑	๑๘/๐๕/๒๕๐๔	๖๑	พิการทางการเคลื่อนไหวหรือทางร่างกาย	๒๔ ต.ค. ๗๐	
๑๑	นางเจะหะมะ เล็งสีอนิ	๓๖	๑๑	๐๑/๐๑/๒๔๘๙	๗๖	พิการทางการเคลื่อนไหวหรือทางร่างกาย	ตลอดชีพ	
๑๒	นางสาวเยาะ สะอิ	๗๖/๑	๑๑	๐๓/๐๓/๒๕๐๐	๖๕	พิการทางการเคลื่อนไหวหรือทางร่างกาย	๓ ก.ย. ๖๖	

**ฐานข้อมูลคนพิการ หมู่ที่ ๑๑ ตำบลเตราะบอน**  
**ประจำปีงบประมาณ พ.ศ.๒๕๖๕**

ลำดับที่	ชื่อ- สกุล	ที่อยู่		วัน-เดือน-ปีเกิดของ คนพิการ	อายุ (ปี)	ประเภทความพิการ	วันเดือนปี บัตรหมตอายุ	หมายเหตุ
		บ้านเลขที่	หมู่ที่					
๑๓	เด็กชายริฟฮาน สารเอง	๑๘๓	๑๑	๐๖/๑๑/๒๕๕๗	๘	พิการทางการเรียนรู้และทางสติปัญญา	๑๓ ส.ค. ๖๖	
๑๔	นายสาและ สามะ	๓	๑๑	๐๑/๐๑/๒๕๔๘	๖๗	พิการทางการเคลื่อนไหวหรือทางร่างกาย	ตลอดชีพ	
๑๕	นายรอฟีอิน กะจิ	๑๘๒	๑๑	๑๒/๐๔/๒๕๒๐	๔๕	พิการทางการเห็น	๒๕ ต.ค. ๖๗	
๑๖	นางพริหยะ รือสะ	๑๖/๓	๑๑	๐๕/๐๗/๒๕๐๙	๕๖	พิการทางการเคลื่อนไหวหรือทางร่างกาย	๒๕ ต.ค. ๖๗	
๑๗	นายอัลมีรัน รือสะ	๑๖/๓	๑๑	๑๙/๐๒/๒๕๒๑	๔๔	พิการทางจิตใจหรือพฤติกรรม	๒๖ พ.ย. ๖๗	
๑๘	นางสาวนุรีชา สาและ	๘๑	๑๑	๑๓/๐๔/๒๕๓๔	๓๑	พิการทางการเคลื่อนไหวหรือทางร่างกาย	๑๙ เม.ย. ๖๘	
๑๙	นางสาวอาแอเสาะ เจะเลง	๑๙๓/๑	๑๑	๐๗/๑๐/๒๕๐๙	๕๖	พิการทางการเคลื่อนไหวหรือทางร่างกาย	๑๙ ส.ค. ๖๙	
๒๐	นางเจะเยาะ แซ่เล็ง	๑๙๔	๑๑	๐๑/๐๑/๒๕๘๑	๘๔	พิการทางการเคลื่อนไหว	ตลอดชีพ	
๒๑	นายอัศดุรอนิง สาและ	๑๑/๑	๑๑	๑๐/๐๓/๒๕๐๖	๕๙	พิการทางจิตใจ,การเรียนรู้และทางสติปัญญา	๑๗ ก.พ. ๗๐	
๒๒	นายเจะมิง เจะแว	๕๗	๑๑	๐๑/๐๑/๒๕๗๕	๙๐	พิการทางการเคลื่อนไหวหรือทางร่างกาย	ตลอดชีพ	
๒๓	นายหะยี้วานู การ์ิม	๑๐๒	๑๑	๐๑/๐๑/๒๕๗๒	๙๓	พิการทางการเคลื่อนไหวหรือทางร่างกาย	ตลอดชีพ	
๒๔	นายหะมะ เจะมามะ	๑๖๗	๑๑	๐๕/๐๔/๒๕๘๙	๗๖	พิการทางการเคลื่อนไหวหรือทางร่างกาย	ตลอดชีพ	

ฐานข้อมูลคนพิการ หมู่ที่ ๑๑ ตำบลเตราะบอน  
ประจำปีงบประมาณ พ.ศ.๒๕๖๕

ลำดับที่	ชื่อ- สกุล	ที่อยู่		วัน-เดือน-ปีเกิดของ คนพิการ	อายุ (ปี)	ประเภทความพิการ	วันเดือนปี บัตรหมตอายุ	หมายเหตุ
		บ้านเลขที่	หมู่ที่					
๒๕	นายอัปดุลเลาะ มะหลง	๑๗๘	๑๑	๑๘/๐๖/๒๕๐๘	๕๗	พิการทางจิตใจและทางเคลื่อนไหว	๓๑ ต.ค. ๗๐	
๒๖	นายมามู มะเซ็ง	๑๒/๑	๑๑	๐๑/๐๑/๒๕๘๐	๘๕	พิการทางการได้ยินหรือสื่อความหมาย	ตลอดชีพ	
๒๗	นายยา ยามา	๖๔/๑	๑๑	๐๑/๐๑/๒๕๙๒	๗๓	พิการทางการได้ยินหรือสื่อความหมาย	ตลอดชีพ	
๒๘	นางเจะหมีะ วิริยะพวงพรรณ	๘	๑๑	๑๑/๐๑/๒๕๗๕	๙๐	พิการทางการเคลื่อนไหวหรือทางร่างกาย	ตลอดชีพ	
๒๙	นางแยณะ ชีเดะ	๑๘๕	๑๑	๐๑/๐๓/๒๕๘๔	๘๑	พิการทางการเคลื่อนไหวหรือทางร่างกาย	ตลอดชีพ	

ฐานข้อมูลคนพิการ หมู่ที่ ๑ ตำบลทุ่งคล้า  
ประจำปีงบประมาณ พ.ศ.๒๕๖๕

ลำดับที่	ชื่อ- สกุล	ที่อยู่		วัน-เดือน-ปีเกิดของ คนพิการ	อายุ (ปี)	ประเภทความพิการ	วันเดือนปี บัตรหมตอายุ	หมายเหตุ
		บ้านเลขที่	หมู่ที่					
๑	นายกฤษฎา อารณ	๖	๑	๒๕/๑๑/๒๕๓๓	๓๒	พิการทางสติปัญญาและการเคลื่อนไหว	๓๐ มี.ค. ๖๗	
๒	นางวรรณช พรหมศรี	๑๓	๑	๒๐/๐๙/๒๕๐๑	๖๔	พิการทางการเคลื่อนไหวหรือทางร่างกาย	๒๐ มิ.ย. ๖๗	
๓	นายอัฟฟาน อาแวดีเยาะ	๘๓/๑	๑	๑๗/๐๗/๒๕๔๔	๒๑	พิการทางสติปัญญาและการได้ยิน	๒๗ พ.ย. ๖๘	
๔	นางสาวมาศศิรินทร์ เพ็ชรสง	๓๖/๓	๑	๑๓/๐๑/๒๕๓๙	๒๖	พิการทางการได้ยินหรือสื่อความหมาย	๑๒ ม.ค. ๗๑	
๕	นางพร้อม สีมาก	๑๐	๑	๐๑/๐๘/๒๕๗๙	๘๖	พิการทางการได้ยินหรือสื่อความหมาย	ตลอดชีพ	
๖	นายชัยวัฒน์ สีมาก	๓๔	๑	๐๗/๑๒/๒๕๐๕	๖๐	พิการทางการเคลื่อนไหวหรือทางร่างกาย	๑ ก.พ. ๗๒	
๗	นายอาหามะ สาและ	๑๑๓/๑	๑	๑๕/๐๔/๒๕๓๘	๒๗	พิการทางสติปัญญา	๒๘ ก.ย. ๖๘	
๘	นางสาวไศรยา พริกเล็ก	๕๒	๑	๐๑/๐๓/๒๕๙๖	๖๙	พิการทางจิตใจหรือพฤติกรรม	ตลอดชีพ	
๙	นางคำ แก้วอุทัย	๑๐๔	๑	๐๑/๑๑/๒๕๗๓	๙๒	พิการทางการเคลื่อนไหวหรือทางร่างกาย	ตลอดชีพ	
๑๐	เด็กหญิงนุริยะ คอลอ	๙๒/๒	๑	๐๒/๑๒/๒๕๕๔	๑๑	พิการทางการได้ยินหรือสื่อความหมาย	๒๔ ก.ค. ๗๐	
๑๑	นางเสริม พรหมราช	๓๖/๒	๑	๐๑/๐๙/๒๕๙๐	๗๕	พิการทางการเคลื่อนไหวหรือทางร่างกาย	ตลอดชีพ	
๑๒	เด็กหญิงชูไวย๊ะ ภูนิง	๑๐๓/๑	๑	๐๘/๐๑/๒๕๕๑	๑๔	พิการทางการเคลื่อนไหวหรือทางร่างกาย	๒๘ ก.ย. ๖๘	

ฐานข้อมูลคนพิการ หมู่ที่ ๑ ตำบลทุ่งคล้า  
ประจำปีงบประมาณ พ.ศ.๒๕๖๕

ลำดับที่	ชื่อ- สกุล	ที่อยู่		วัน-เดือน-ปีเกิดของ คนพิการ	อายุ (ปี)	ประเภทความพิการ	วันเดือนปี บัตรหมตอายุ	หมายเหตุ
		บ้านเลขที่	หมู่ที่					
๑๓	นางทิม บุญส่ง	๗๑	๑	๑๒/๐๒/๒๔๘๐	๘๕	พิการทางการได้ยินหรือสื่อความหมาย	ตลอดชีพ	
๑๔	นางสำรวย เพชรน้อย	๖๐	๑	๐๒/๐๗/๒๔๙๕	๗๐	พิการทางการได้ยินหรือสื่อความหมาย	ตลอดชีพ	
๑๕	นายเพียร ศรีแดง	๕๔	๑	๐๑/๐๑/๒๔๗๖	๘๙	พิการทางการได้ยินหรือสื่อความหมาย	ตลอดชีพ	
๑๖	นายเหนียง แก่นจันทร์	๑๙	๑	๐๑/๐๘/๒๔๘๕	๘๐	พิการทางการได้ยินหรือสื่อความหมาย	ตลอดชีพ	
๑๗	นางฉลวย วันเพ็ญ	๕๖	๑	๐๑/๐๘/๒๔๘๒	๘๓	พิการทางการได้ยินหรือสื่อความหมาย	ตลอดชีพ	
๑๘	นายกิตติรัช นฤนาทประการ	๗๐/๑	๑	๑๘/๐๙/๒๕๔๑	๒๔	พิการทางอหิสติก	๒๑ มี.ค. ๗๓	
๑๙	นางสาวอติยะ อาแวดีเยาะ	๘๘/๑	๑	๐๔/๐๒/๒๕๐๓	๖๒	พิการทางการเคลื่อนไหวหรือทางร่างกาย	๑๕ ก.ย. ๗๐	
๒๐	นายบุญธรรม นักทอง	๖๑	๑	๐๕/๑๑/๒๔๘๐	๘๕	พิการทางการได้ยินหรือสื่อความหมาย	ตลอดชีพ	
๒๑	นายเกษม พรหมราช	๓๖	๑	๒๐/๑๑/๒๔๘๕	๘๐	พิการทางการมองเห็น	ตลอดชีพ	
๒๒	นายธีรเดช หมวกชุมบก	๓๐/๑	๑	๐๑/๐๙/๒๕๓๓	๓๒	พิการทางอหิสติกและทางสติปัญญา	๗ ก.ย. ๖๗	
๒๓	นางวาซง ลีเต	๙๑	๑	๐๑/๐๑/๒๔๘๓	๘๒	พิการทางการเคลื่อนไหวหรือทางร่างกาย	ตลอดชีพ	

ฐานข้อมูลคนพิการ หมู่ที่ ๒ ตำบลทุ่งคล้า  
ประจำปีงบประมาณ พ.ศ.๒๕๖๕

ลำดับที่	ชื่อ- สกุล	ที่อยู่		วัน-เดือน-ปีเกิดของ คนพิการ	อายุ (ปี)	ประเภทความพิการ	วันเดือนปี บัตรหมตอายุ	หมายเหตุ
		บ้านเลขที่	หมู่ที่					
๑	นายอาสमान มะเต็ง	๑๘/๑	๒	๑๕/๐๓/๒๕๒๓	๔๒	พิการทางการเคลื่อนไหวหรือทางร่างกาย	๑๕ พ.ค. ๗๐	
๒	เด็กชายร็ูดิวล มากอเนาะ	๓๖/๑	๒	๒๔/๐๒/๒๕๕๓	๑๒	พิการทางการได้ยินหรือสื่อความหมาย	๖ ก.พ. ๗๓	
๓	เด็กชายอัปดุลรออฟ อาบะ	๑๗	๒	๑๕/๑๒/๒๕๔๐	๒๕	พิการทางสติปัญญา	๑๖ มี.ย. ๗๒	
๔	นางสาวไชนับ ดือระ	๖/๒	๒	๑๙/๐๘/๒๕๔๘	๑๗	พิการทางการได้ยินหรือสื่อความหมาย	๒๗ ก.ย. ๖๖	
๕	นางมือแย เวะแล	๓๑/๑	๒	๐๑/๐๑/๒๔๙๒	๗๓	พิการทางการเคลื่อนไหวหรือทางร่างกาย	ตลอดชีพ	
๖	นางแมะแย ฮาแว	๑๔	๒	๐๑/๐๑/๒๔๗๕	๙๐	พิการทางการเคลื่อนไหวหรือทางร่างกาย	ตลอดชีพ	

ฐานข้อมูลคนพิการ หมู่ที่ ๓ ตำบลทุ่งคล้า  
ประจำปีงบประมาณ พ.ศ.๒๕๖๕

ลำดับที่	ชื่อ- สกุล	ที่อยู่		วัน-เดือน-ปีเกิดของ คนพิการ	อายุ (ปี)	ประเภทความพิการ	วันเดือนปี บัตรหมตอายุ	หมายเหตุ
		บ้านเลขที่	หมู่ที่					
๑	นายอาทร สุขมะแป้น	๕๔	๓	๒๓/๐๘/๒๕๓๒	๓๓	พิการทางการเคลื่อนไหวและสติปัญญา	๒ พ.ย. ๖๗	
๒	นายสุภาพ พรหมชาติ	๗๖	๓	๒๘/๑๒/๒๕๐๖	๕๙	พิการทางการเคลื่อนไหวหรือทางร่างกาย	๑๙ มี.ค. ๖๙	
๓	นายแสวง ชูทอง	๙	๓	๐๙/๐๓/๒๕๑๑	๕๔	พิการทางการเห็น	๑๐ ส.ค. ๗๒	
๔	นายสุทัศน์ พริกเล็ก	๖๗	๓	๒๔/๑๐/๒๕๒๑	๔๔	พิการทางจิตใจหรือพฤติกรรม	๒๑ ม.ค. ๗๐	
๕	นายบุญเปี่ยม แก้วมะแป้น	๕๕	๓	๐๙/๐๗/๒๕๐๒	๖๓	พิการทางการเคลื่อนไหวหรือทางร่างกาย	๒๔ ม.ค. ๖๗	
๖	นายพีระวัฒน์ แก้วศรี	๒๖	๓	๐๕/๑๐/๒๕๒๕	๔๐	พิการทางสติปัญญา	๑๖ มิ.ย. ๗๒	
๗	นายชานนท์ หมวกนิมิต	๑๖	๓	๐๑/๐๒/๒๕๘๖	๗๙	พิการทางการได้ยินหรือสื่อความหมาย	ตลอดชีพ	
๘	นายสมศักดิ์ หมวกชุมบก	๓๖	๓	๐๓/๐๗/๒๕๐๓	๖๒	พิการทางจิตใจหรือพฤติกรรม	๙ ก.ย. ๖๙	
๙	นางปิ่น แซ่ลิ้ม	๔๕	๓	๐๑/๐๘/๒๕๙๓	๗๒	พิการทางการได้ยินหรือสื่อความหมาย	ตลอดชีพ	
๑๐	นางสาวบุษยารัตน์ แก้วมะแป้น	๑๘	๓	๒๘/๐๖/๒๕๑๖	๔๙	พิการทางการเคลื่อนไหวหรือทางร่างกาย	๑๐ ก.ค. ๖๘	
๑๑	นางสงวน แซ่ลี	๓๗	๓	๐๑/๐๙/๒๕๘๙	๗๖	พิการทางการได้ยินหรือสื่อความหมาย	ตลอดชีพ	
๑๒	นางนัม สี่เพ็ชร	๔๕/๒	๓	-/-/๒๕๘๓	๘๒	พิการทางการได้ยินหรือสื่อความหมาย	ตลอดชีพ	

ฐานข้อมูลคนพิการ หมู่ที่ ๓ ตำบลทุ่งคล้า  
ประจำปีงบประมาณ พ.ศ.๒๕๖๕

ลำดับที่	ชื่อ- สกุล	ที่อยู่		วัน-เดือน-ปีเกิดของ คนพิการ	อายุ (ปี)	ประเภทความพิการ	วันเดือนปี บัตรหมตอายุ	หมายเหตุ
		บ้านเลขที่	หมู่ที่					
๑๓	นายนำ แก้วมะแป้น	๑๘	๓	๑๖/๐๔/๒๔๙๐	๗๕	พิการทางการได้ยินหรือสื่อความหมาย	ตลอดชีพ	
๑๔	นางพิน พรหมชาติ	๗๖	๓	๐๑/๐๕/๒๔๗๙	๘๖	พิการทางการเห็น	ตลอดชีพ	
๑๕	นางวิไล แววทองคำ	๑๙	๓	๐๖/๐๑/๒๕๐๑	๖๔	พิการทางการได้ยินหรือสื่อความหมาย	ตลอดชีพ	

ฐานข้อมูลคนพิการ หมู่ที่ ๔ ตำบลทุ่งคล้า  
ประจำปีงบประมาณ พ.ศ.๒๕๖๕

ลำดับที่	ชื่อ- สกุล	ที่อยู่		วัน-เดือน-ปีเกิดของ คนพิการ	อายุ (ปี)	ประเภทความพิการ	วันเดือนปี บัตรหมตอายุ	หมายเหตุ
		บ้านเลข ที่	หมู่ที่					
๑	นางสาวธัญชนก แสงแดง	๑	๔	๐๘/๐๕/๒๕๓๒	๓๓	พิการทางการได้ยินและสติปัญญา	๖ พ.ค. ๗๑	
๒	นางสาวเหิรัมย์ พรหมสีดี	๔๖	๔	๒๘/๑๐/๒๕๐๙	๕๖	พิการทางจิตใจและสติปัญญา	๑๗ ก.ค. ๖๙	
๓	นางสาวสิริวรรณ อินทกาญจน์	๒๕	๔	๑๓/๐๓/๒๕๑๙	๔๖	พิการทางการเคลื่อนไหวหรือทางร่างกาย	๑๗ ก.พ. ๖๗	
๔	นางรัชนิวรรณ ราชแก้ว	๒๑	๔	๐๘/๐๒/๒๕๔๗	๖๘	พิการทางการเห็น	ตลอดชีพ	
๕	นายขาว พรหมสีดี	๔๖	๔	๒๔/๐๒/๒๕๑๑	๕๔	พิการทางสติปัญญา	๒๙ ก.ค. ๖๕	
๖	นางนันทิมา รัตนรามศรี	๒๔	๔	๐๕/๑๑/๒๕๖๗	๙๘	พิการทางการเคลื่อนไหวหรือทางร่างกาย	ตลอดชีพ	
๗	นางชะเอม พรหมจันทร์	๓/๑	๔	๒๒/๐๙/๒๕๙๐	๗๕	พิการทางการเห็น	ตลอดชีพ	
๘	นางโสภณันท์ รัตนรามศรี	๒๔	๔	๑๐/๑๑/๒๕๙๓	๗๒	พิการทางการได้ยินหรือสื่อความหมาย	ตลอดชีพ	
๙	นางสาวจิรนนท์ คงเสาร์	๘/๓	๔	๒๐/๑๒/๒๕๑๔	๕๑	พิการทางจิตใจหรือพฤติกรรม	๑๕ มี.ค. ๖๙	
๑๐	นางเจียม หวังดี	๓๙	๔	๐๓/๐๗/๒๕๗๕	๙๐	พิการทางการได้ยินหรือสื่อความหมาย	ตลอดชีพ	
๑๑	นายศุภโชค พรหมอินทร์	๑/๒	๔	๑๐/๐๗/๒๕๒๔	๔๑	พิการทางจิตใจหรือพฤติกรรม	๗ พ.ย. ๖๘	
๑๒	นางสาวนุ้ย มาศศิริ	๘/๔	๔	๐๑/๐๗/๒๕๘๗	๗๘	พิการทางจิตใจหรือพฤติกรรม	ตลอดชีพ	

ฐานข้อมูลคนพิการ หมู่ที่ ๔ ตำบลทุ่งคล้า  
ประจำปีงบประมาณ พ.ศ.๒๕๖๕

ลำดับที่	ชื่อ- สกุล	ที่อยู่		วัน-เดือน-ปีเกิดของ คนพิการ	อายุ (ปี)	ประเภทความพิการ	วันเดือนปี บัตรหมตอายุ	หมายเหตุ
		บ้านเลขที่	หมู่ที่					
๑๓	นายประยัด บุญเต็ม	๕/๑	๔	๐๒/๑๒/๒๕๐๐	๖๕	พิการทางการเคลื่อนไหวหรือทางร่างกาย	ตลอดชีพ	
๑๔	นายสวัสดิ์ พรหมศิริ	๓๘/๑	๔	๐๓/๑๐/๒๔๙๐	๗๕	พิการทางการได้ยินหรือสื่อความหมาย	ตลอดชีพ	
๑๕	นางพิน ราชแก้ว	๒	๔	๐๑/๐๗/๒๔๗๐	๙๕	พิการทางการได้ยินหรือสื่อความหมาย	ตลอดชีพ	
๑๖	นายพิน ขวัญนวล	๑๗	๔	๑๐/๐๘/๒๔๘๘	๗๗	พิการทางการได้ยินหรือสื่อความหมาย	ตลอดชีพ	
๑๗	นางสุนิสา คงเสาร์	๘/๓	๔	๐๑/๐๘/๒๔๙๑	๗๔	พิการทางการได้ยินหรือสื่อความหมาย	ตลอดชีพ	

ฐานข้อมูลคนพิการ หมู่ที่ ๕ ตำบลทุ่งคล้า  
ประจำปีงบประมาณ พ.ศ.๒๕๖๕

ลำดับที่	ชื่อ- สกุล	ที่อยู่		วัน-เดือน-ปีเกิดของ คนพิการ	อายุ (ปี)	ประเภทความพิการ	วันเดือนปี บัตรหมดอายุ	หมายเหตุ
		บ้านเลขที่	หมู่ที่					
๑	นายยะยา ดาโอะ	๗	๕	๒๔/๐๒/๒๕๐๖	๕๙	พิการทางเคลื่อนไหวและสติปัญญา	๑๖ มิ.ย. ๗๒	
๒	นายแหวาโอะ มะเกะ	๓๙	๕	๒๑/๐๕/๒๕๒๖	๓๙	พิการทางจิตใจหรือพฤติกรรม	๕ ส.ค. ๖๙	
๓	เด็กหญิงนาซีเราะห์ มะรอแม	๓๕	๕	๐๘/๑๐/๒๕๕๒	๑๓	พิการทางสติปัญญาและเรียนรู้	๒๘ มี.ค. ๖๗	
๔	นายอิมรอน ดาตะแม็ง	๘	๕	๒๕/๐๒/๒๕๔๗	๑๘	พิการทางการเคลื่อนไหวหรือทางร่างกาย	๓๑ พ.ค. ๗๓	
๕	นายอับดุลเลาะ ปะดอมิง	๒๙/๑	๕	๑๙/๐๒/๒๕๐๓	๖๒	พิการทางการเคลื่อนไหวหรือทางร่างกาย	๒๐ ธ.ค. ๖๘	
๖	นายอายุ แวอีแต	๓๑	๕	๒๙/๐๗/๒๕๐๙	๕๖	พิการทางสติปัญญาและทางจิตใจ	๑๐ ม.ค. ๖๙	
๗	นายอันตา จิ	๔๒	๕	๒๕/๐๕/๒๕๓๙	๒๖	พิการทางสติปัญญา	๒๐ ส.ค. ๖๘	
๘	นายตากาลียา แวมะ	๕๓	๕	๒๒/๑๐/๒๕๑๑	๕๔	พิการทางการได้ยินและทางเรียนรู้	๒๐ ธ.ค. ๖๘	
๙	นางวาแมะ ดาโอะ	๒๕/๑	๕	๐๑/๐๑/๒๕๗๗	๘๘	พิการทางการเคลื่อนไหวหรือทางร่างกาย	ตลอดชีพ	
๑๐	นายอับดุลเลาะซานิ หะยิวาลี	๒๗/๑	๕	๒๔/๐๙/๒๕๐๗	๕๘	พิการทางสติปัญญา	๑๕ ก.ค. ๗๒	
๑๑	เด็กหญิงซีต้ออ๊ะซะห์ มะรอแม	๓๕	๕	๑๖/๐๗/๒๕๕๕	๑๐	พิการทางสติปัญญา	๗ ก.ค. ๖๗	
๑๒	เด็กชายอับดุลหะฟิซ ยูโซะ	๒๕/๒	๕	๑๗/๐๙/๒๕๕๒	๑๓	พิการทางการเคลื่อนไหวหรือทางร่างกาย	๑๘ ต.ค. ๖๘	

ฐานข้อมูลคนพิการ หมู่ที่ ๕ ตำบลทุ่งคล้า  
ประจำปีงบประมาณ พ.ศ.๒๕๖๕

ลำดับที่	ชื่อ- สกุล	ที่อยู่		วัน-เดือน-ปีเกิดของ คนพิการ	อายุ (ปี)	ประเภทความพิการ	วันเดือนปี บัตรหมตอายุ	หมายเหตุ
		บ้านเลขที่	หมู่ที่					
๑๓	นางเยาะ รีเม็ง	๕	๕	๐๑/๐๑/๒๕๐๓	๖๒	พิการทางจิตใจหรือพฤติกรรม	๑ ก.พ. ๖๙	
๑๔	นายหะแว จิ	๔๒	๕	๒๒/๐๗/๒๕๑๑	๕๔	พิการทางการเคลื่อนไหวหรือทางร่างกาย	๒๙ ส.ค. ๖๙	
๑๕	เด็กชายอัปดุลอะลิ้ม มะเกะ	๓๙	๕	๒๔/๐๗/๒๕๕๑	๑๔	พิการทางสติปัญญา	๓ ม.ค. ๗๐	
๑๖	นางสาวรอห്മ๊ะ อาแซ	๓๐	๕	๑๓/๑๐/๒๕๙๔	๗๑	พิการทางการเคลื่อนไหวหรือทางร่างกาย	ตลอดชีพ	
๑๗	นายมะยูโซะ ดอรรแม	๒๘/๑	๕	๐๑/๐๑/๒๕๙๑	๗๔	พิการทางการเคลื่อนไหวหรือทางร่างกาย	ตลอดชีพ	
๑๘	เด็กหญิงซีตีรอกีเยาะ หยิวาลิ	๒๗/๑	๕	๐๘/๐๖/๒๕๕๖	๙	พิการทางสติปัญญาและทางการเรียนรู้	๒๘ เม.ย. ๗๓	
๑๙	เด็กชายมุฮัมหมัดฟุรกอน หยิวาลิ	๒๗/๑	๕	๓๐/๐๑/๒๕๕๓	๑๓	พิการทางสติปัญญา	๒๘ เม.ย. ๗๓	